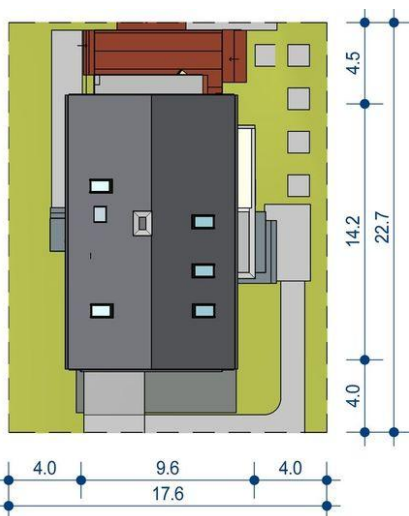
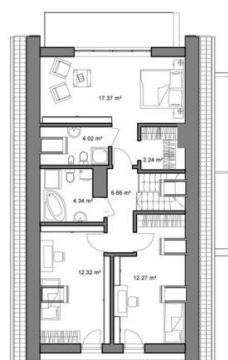




Projekt APP Domidea 50 d40 w4 CE (DOM PO1-12)



Informacje

Liczba pokoi:	5	Typ zabudowy:	z poddaszem
Pow. dachu:	174,50 m²	Pow. zabudowy:	118,49 m²
		Pow. użytkowa:	126,70 m²
		Kubatura:	510,20 m³
		Kąt nachylenia dachu:	40,00°
		Min. szerokość działki:	17,60 m
		Min. długość działki:	22,70 m
		Wysokość budynku:	7,90 m

Cena projektu na dzień 11.03.2021: **3 321,00 zł**



Pokaż projekt w internecie

APP Domidea 50 d40 w4 CE - Prosty, tani w budowie dom na wąską działkę - o zwartej bryle i atrakcyjnej formie. Połączenie sprawdzonych rozwiązań, prosty dwuspadowy dach sprawia, że budynek jest stosunkowo niedrogi i nietrudny w budowie. Zwarta forma obiektu będzie miała także korzystny wpływ skuteczność jego ogrzewania.