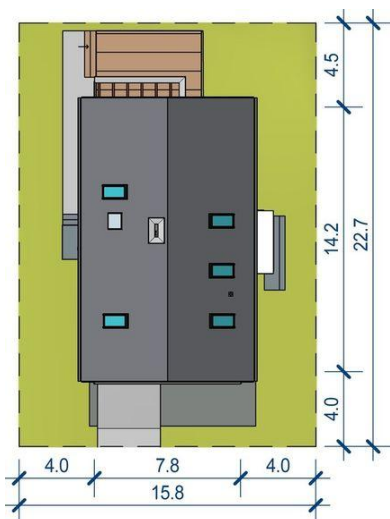
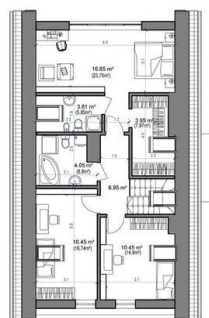




Projekt **APP Domidea 50 paliwo stałe CE (DOM PO1-19)**



Informacje

Liczba pokoi:	5	Typ zabudowy:	z poddaszem
Pow. dachu:	162,70 m²	Pow. zabudowy:	109,90 m²
Szerokość budynku:	7,80 m	Pow. użytkowa:	115,76 m²
Długość budynku:	14,20 m	Kubatura:	488,05 m³
		Kąt nachylenia dachu:	35,00°
		Min. szerokość działki:	15,80 m
		Min. długość działki:	22,70 m
		Wysokość budynku:	7,50 m

Cena projektu na dzień 11.03.2021: **3 321,00 zł**



Pokaż projekt w internecie

APP Domidea 50 paliwo stałe CE - Prosty, tani w budowie dom na wąską działkę - o zwartej bryle i atrakcyjnej formie. Szerokość domu wynosi tylko 7,8m. Niewielki, ale bardzo wygodny, dokładnie przemyślany dom z przestronnymi, funkcjonalnymi pomieszczeniami.