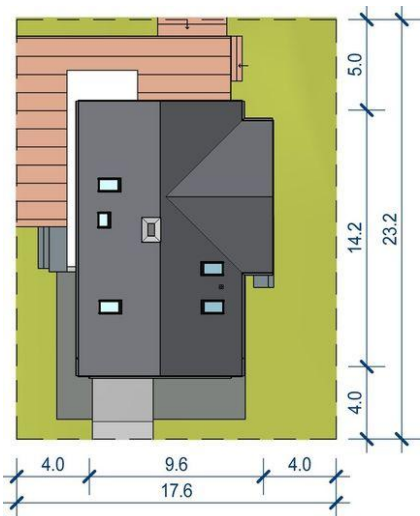
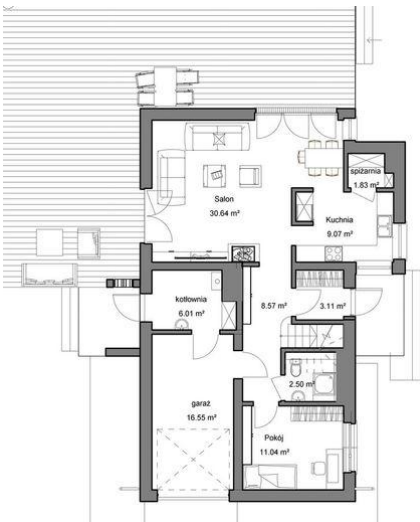




Projekt **APP Domidea 51 CE (DOM PO1-03)**



Informacje

Liczba pokoi:	6	Typ zabudowy:	z poddaszem
Pow. dachu:	189,72 m²	Pow. zabudowy:	118,49 m²
		Pow. użytkowa:	132,99 m²
		Kubatura:	780,48 m³
		Kąt nachylenia dachu:	40,00°
		Min. szerokość działki:	17,60 m
		Min. długość działki:	23,20 m
		Wysokość budynku:	7,80 m

Cena projektu na dzień 11.03.2021: **3 321,00 zł**



Pokaż projekt w internecie

APP Domidea 51 CE - Wygodny, dokładnie przemyślany 6-cio pokojowy dom z poddaszem użytkowym. Szerokość domu wynosi 9,6m, więc nadaje się na wąską działkę. Od wejścia wita wchodzących spory jasny hall ze schodami prowadzącymi na poddasze. Okno dachowe nad schodami doświetla przestrzeń.