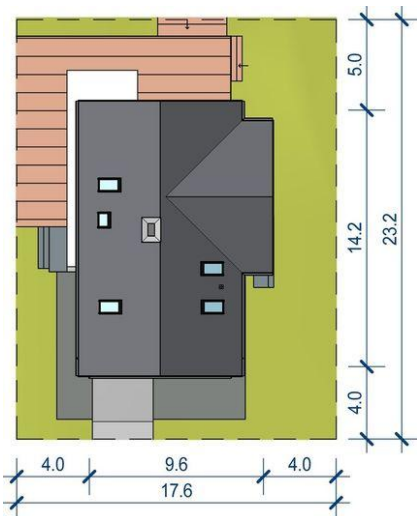
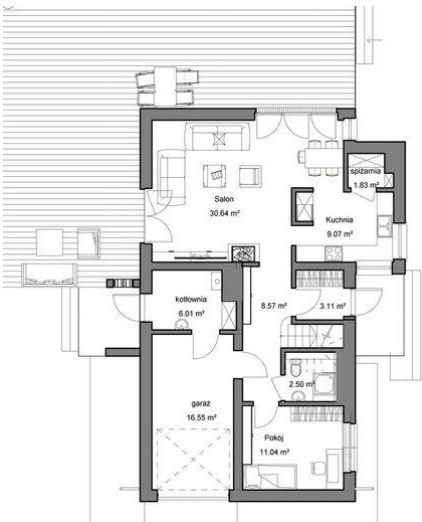




Projekt **APP Domidea 51 paliwo stałe CE (DOM PO1-21)**



**Informacje**

Liczba pokoi:	<b>6</b>	Typ zabudowy:	<b>z poddaszem</b>
Pow. dachu:	<b>189,72 m<sup>2</sup></b>	Pow. zabudowy:	<b>118,49 m<sup>2</sup></b>
		Pow. użytkowa:	<b>132,99 m<sup>2</sup></b>
		Kubatura:	<b>780,48 m<sup>3</sup></b>
		Kąt nachylenia dachu:	<b>40,00°</b>
		Min. szerokość działki:	<b>17,60 m</b>
		Min. długość działki:	<b>23,20 m</b>
		Wysokość budynku:	<b>7,80 m</b>

Cena projektu na dzień 11.03.2021: **3 321,00 zł**



**Pokaż projekt w internecie**

APP Domidea 51 paliwo stałe CE - Wygodny, dokładnie przemyślany 6-cio pokojowy dom z poddaszem użytkowym. Szerokość domu wynosi 9,6m, więc nadaje się na wąską działkę. Od wejścia wita wchodzących spory jasny hall ze schodami prowadzącymi na poddasze. Okno dachowe nad schodami doświetla przestrzeń.