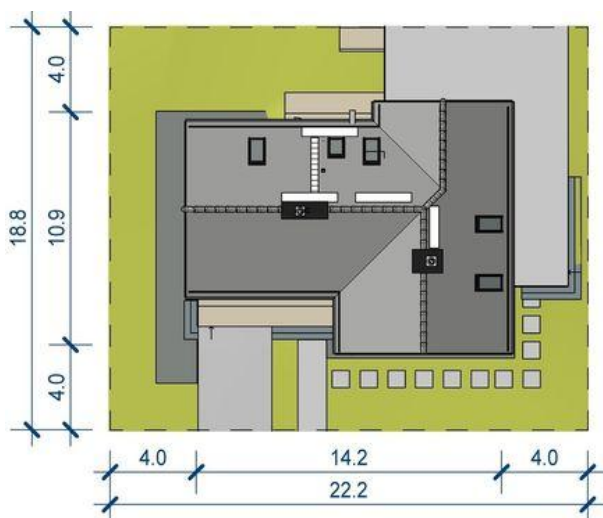
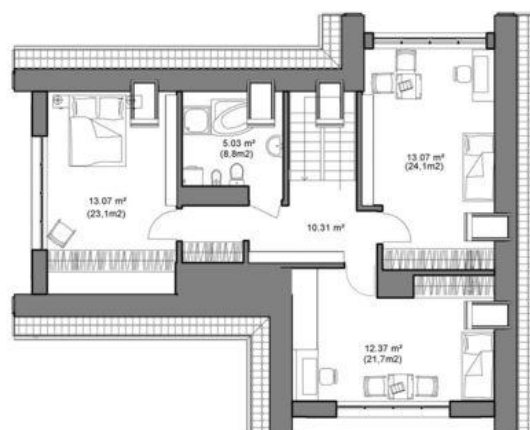
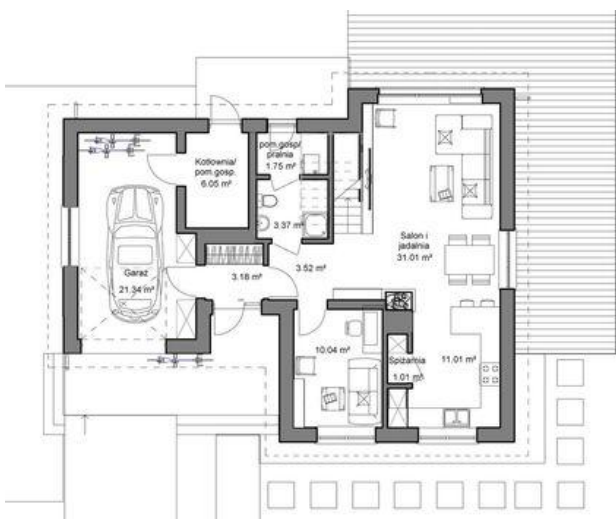




Projekt APP Domidea 53 paliwo stałe CE (DOM PO1-22)



**Informacje**

Liczba pokoi:	<b>5</b>	Typ zabudowy:	<b>z poddaszem</b>
Pow. dachu:	<b>184,28 m<sup>2</sup></b>	Pow. zabudowy:	<b>120,60 m<sup>2</sup></b>
		Pow. użytkowa:	<b>118,74 m<sup>2</sup></b>
		Kubatura:	<b>495,68 m<sup>3</sup></b>
		Kąt nachylenia dachu:	<b>40,00°</b>
		Min. szerokość działki:	<b>21,80 m</b>
		Min. długość działki:	<b>18,80 m</b>
		Wysokość budynku:	<b>7,30 m</b>

Cena projektu na dzień 11.03.2021: **3 321,00 zł**



**Pokaż projekt w internecie**

APP Domidea 53 paliwo stałe CE - To dom wolnostojący o zwartej, prostej bryle i dwuspadowym dachu. Połączenie sprawdzonych rozwiązań oraz brak elementów komplikujących wykonawstwo, jak lukarny, wykusze czy balkony sprawia, że budynek jest niedrogi i nietrudny w budowie.