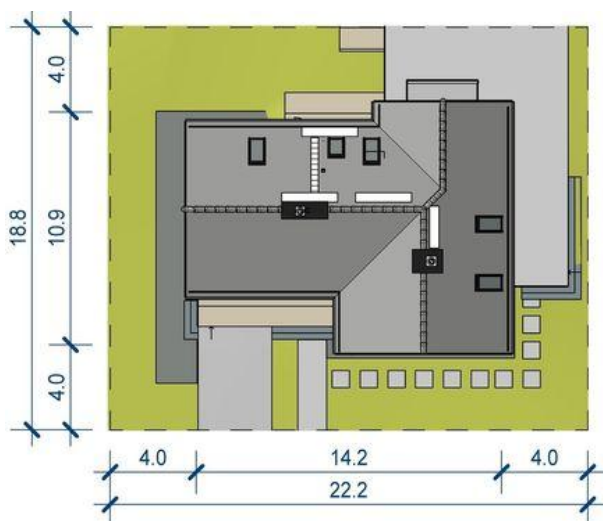
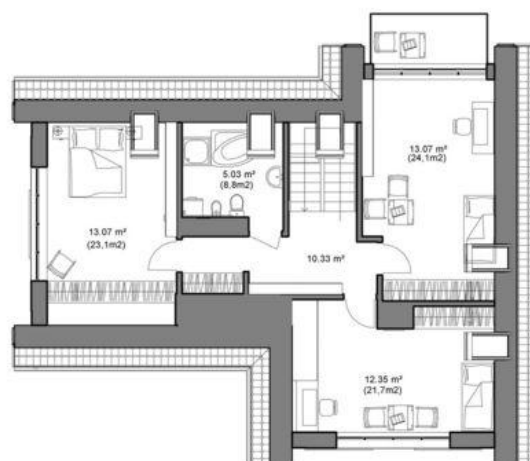
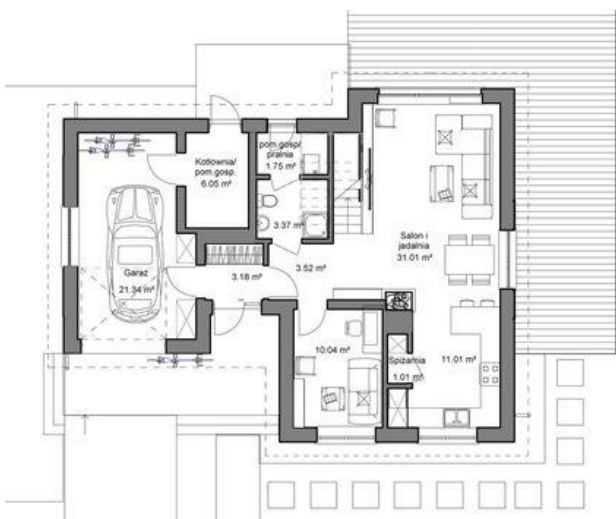




Projekt APP Domidea 53 w2 paliwo stałe CE (DOM PO1-23)



Informacje

Liczba pokoi:	5	Typ zabudowy:	z poddaszem
Pow. dachu:	184,28 m²	Pow. zabudowy:	120,60 m²
		Pow. użytkowa:	118,74 m²
		Kubatura:	495,68 m³
		Kąt nachylenia dachu:	40,00°
		Min. szerokość działki:	22,20 m
		Min. długość działki:	18,80 m
		Wysokość budynku:	7,50 m

Cena projektu na dzień 11.03.2021: **3 321,00 zł**



Pokaż projekt w internecie

APP Domidea 53 w2 paliwo stałe CE - To dom wolnostojący o zwartej, prostej bryle i dwuspadowym dachu. Połączenie sprawdzonych rozwiązań oraz brak elementów komplikujących wykonawstwo, jak lukarny czy wykusze sprawia, że budynek jest niedrogi i nietrudny w budowie.