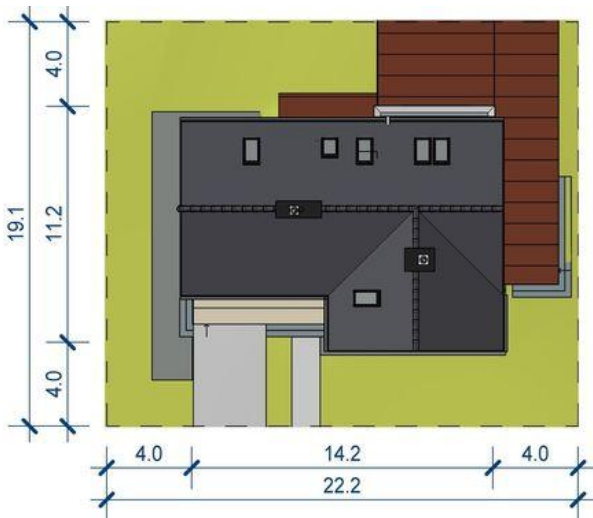
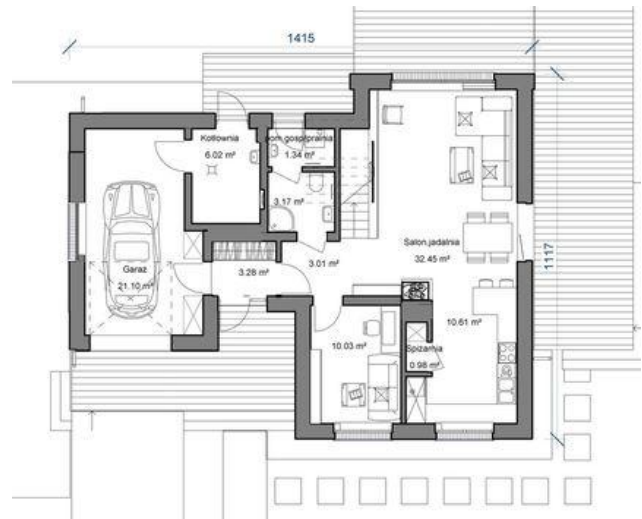
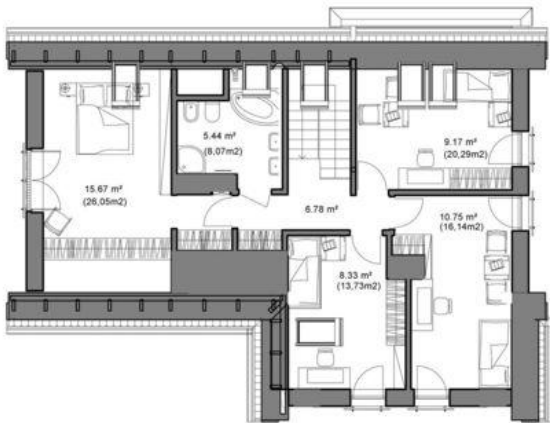




Projekt APP Domidea 53 w3 6 pokojowa PALIWO STAŁE CE (DOM PO1-65)



Informacje

Liczba pokoi:	6	Typ zabudowy:	z poddaszem
Pow. dachu:	186,50 m²	Pow. zabudowy:	120,60 m²
		Pow. użytkowa:	121,02 m²
		Kubatura:	377,50 m³
		Kąt nachylenia dachu:	40,00°
		Min. szerokość działki:	22,20 m
		Min. długość działki:	19,10 m
		Wysokość budynku:	7,50 m

Cena projektu na dzień 12.03.2021: **3 321,00 zł**



Pokaż projekt w internecie

APP Domidea 53 w3 6 pokojowa PALIWO STAŁE CE - APP Domidea 53 w3 6 pokojowa CE.