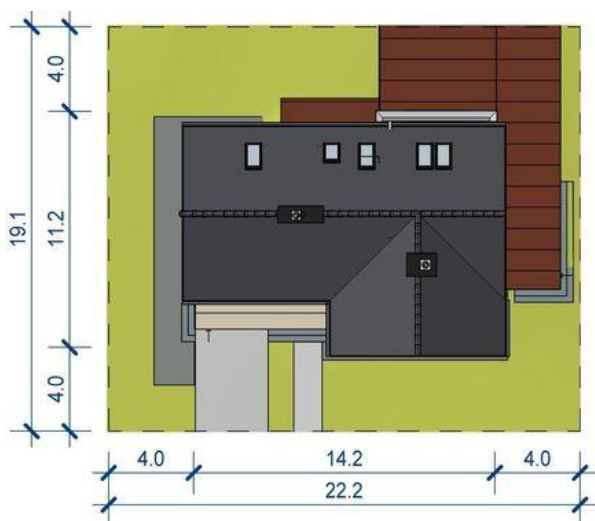
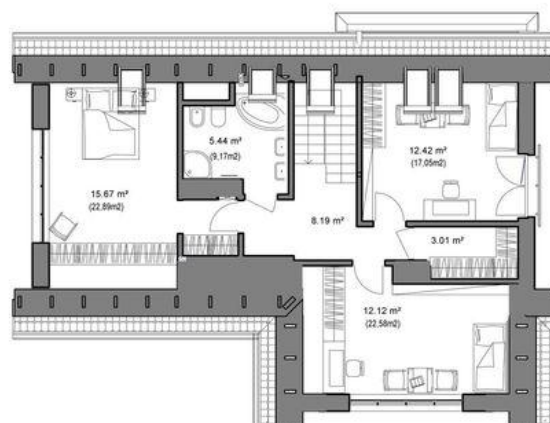
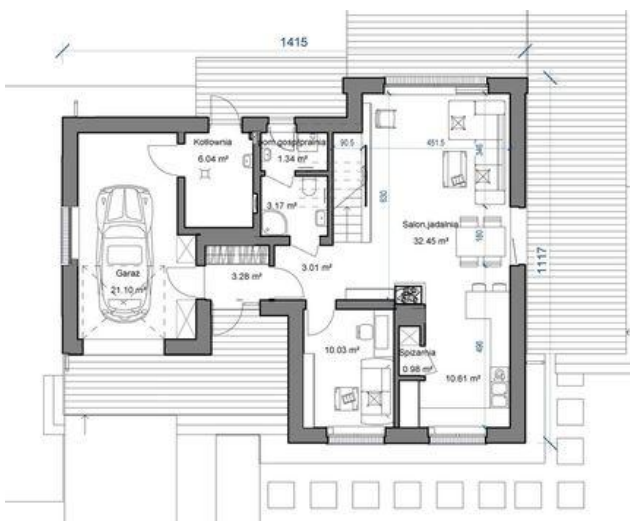




Projekt **APP Domidea 53 w3 CE (DOM PO1-39)**



Informacje

| | | | |
|---------------|-----------------------------|-------------------------|-----------------------------|
| Liczba pokoi: | 5 | Typ zabudowy: | z poddaszem |
| Pow. dachu: | 186,50 m² | Pow. zabudowy: | 120,60 m² |
| | | Pow. użytkowa: | 121,73 m² |
| | | Kubatura: | 377,50 m³ |
| | | Kąt nachylenia dachu: | 40,00° |
| | | Min. szerokość działki: | 22,20 m |
| | | Min. długość działki: | 19,10 m |
| | | Wysokość budynku: | 7,50 m |

Cena projektu na dzień 10.03.2021: **3 321,00 zł**



Pokaż projekt w internecie

APP Domidea 53 w3 CE - APP Domidea 53 w3.