

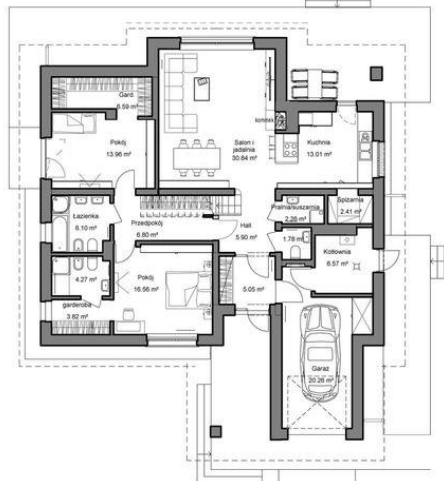


Projekt **APP Domidea 55 CE (DOM PO1-17)**



Parter

Parter wersja 1.



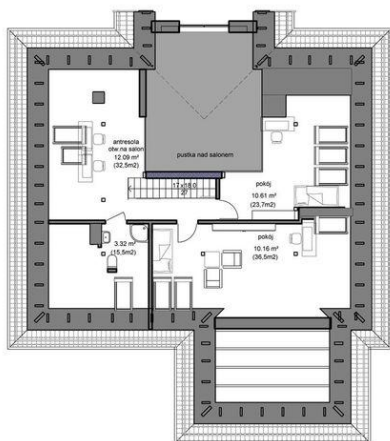
Parter

Parter wersja 2.



Poddasze

Poddasze



Informacje

Liczba pokoi:	6	Typ zabudowy:	parterowy
Pow. dachu:	296,34 m²	Pow. zabudowy:	189,10 m²
		Pow. użytkowa:	155,50 m²
		Kubatura:	593,86 m³
		Kąt nachylenia dachu:	30,00°
		Min. szerokość działki:	22,70 m
		Min. długość działki:	25,20 m
		Wysokość budynku:	7,70 m

Cena projektu na dzień 11.03.2021: **3 321,00 zł**



Pokaż projekt w internecie

APP Domidea 55 CE - To rozłożysty parterowy, bardzo komfortowy dom z poddaszem użytkowym. Do domu prowadzi przestronny doświetlony przedsionek z pojemną szafą. Bardzo przemyślane rozplanowanie pomieszczeń zapewnia elastyczność w dostosowaniu ich do swoich potrzeb.