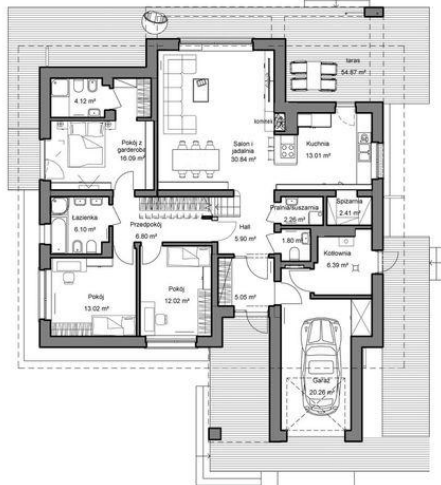




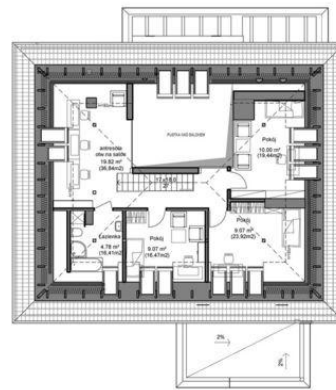
Projekt **APP Domidea 55N CE (DOM PO1-28)**



Parter



Parter wersja 1



Parter



Parter wersja 2

Informacje

Typ zabudowy:	z poddaszem
Pow. zabudowy:	189,10 m²
Pow. użytkowa:	172,14 m²
Kubatura:	536,00 m³
Kąt nachylenia dachu:	30,00 °
Wysokość budynku:	8,00 m
Liczba pokoi:	7
Pow. dachu:	239,00 m²

Cena projektu na dzień 10.03.2021: **3 813,00 zł**



Pokaż projekt w internecie

APP Domidea 55N CE - To rozłożysty parterowy, bardzo komfortowy dom o niezbyt wielkim metrażu. Do domu prowadzi przestronny doświetlony przedsiónek z pojemną szafą. Bardzo przemyślane rozplanowanie pomieszczeń zapewnia elastyczność w dostosowaniu ich do swoich potrzeb.