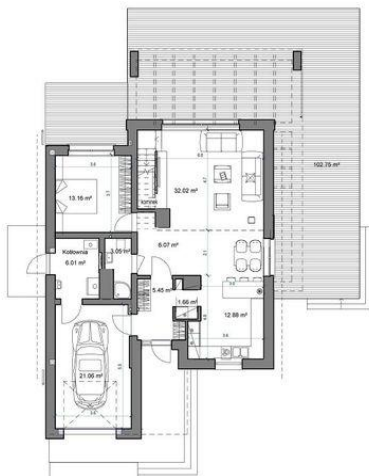




Projekt **APP Domidea 56 G w3 CE (DOM PO1-77)**



Parter



Powierzchnia parteru:

1. wiatrołap - 5,45m<sup>2</sup>
2. korytarz - 6,07m<sup>2</sup>
3. spiżarnia - 1,66m<sup>2</sup>
4. kuchnia - 12,88m<sup>2</sup>
5. salon - 32,02m<sup>2</sup>
6. sypialnia - 13,16m<sup>2</sup>
7. łazienka - 3,05m<sup>2</sup>
8. kotłownia - 6,01m<sup>2</sup>
9. garaż - 21,06m<sup>2</sup>

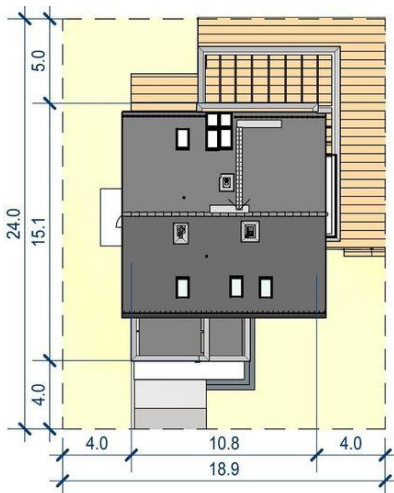


Poddasze



Powierzchnia poddasza:

1. sypialnia - 9,32m<sup>2</sup> (13,82m<sup>2</sup>)
2. antresola - 7,31m<sup>2</sup>
3. łazienka - 5,70m<sup>2</sup>
4. sypialnia - 9,00m<sup>2</sup> (14,19m<sup>2</sup>)
5. pralnia - 2,76m<sup>2</sup>
6. sypialnia - 16,03m<sup>2</sup> (18,23m<sup>2</sup>)
7. łazienka - 3,82m<sup>2</sup> (6,41m<sup>2</sup>)
8. garderoba - 6,30m<sup>2</sup> (9,90m<sup>2</sup>)



**Informacje**

Wysokość budynku:	<b>8,99 m</b>	Typ zabudowy:	<b>z poddaszem</b>
Pow. dachu:	<b>179,07 m<sup>2</sup></b>	Pow. całkowita:	<b>188,87 m<sup>2</sup></b>
Szerokość budynku:	<b>10,80 m</b>	Pow. zabudowy:	<b>136,55 m<sup>2</sup></b>
Długość budynku:	<b>15,10 m</b>	Pow. użytkowa:	<b>134,55 m<sup>2</sup></b>
		Kubatura:	<b>443,00 m<sup>3</sup></b>
		Kąt nachylenia dachu:	<b>40,00°</b>
		Min. szerokość działki:	<b>18,90 m</b>
		Min. długość działki:	<b>24,00 m</b>

Cena projektu na dzień 12.03.2021: **3 813,00 zł**



**Pokaż projekt w internecie**

APP Domidea 56 G w3 CE - APP Domidea 56 G w3 CE to projekt domu z użytkowym poddaszem..