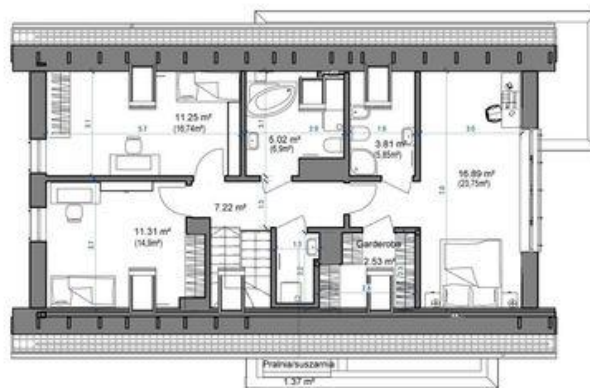




Projekt **APP Domidea 57 CE (DOM PO1-40)**



Informacje

Liczba pokoi:	5	Typ zabudowy:	z poddaszem
Pow. dachu:	185,17 m²	Pow. zabudowy:	123,26 m²
		Pow. użytkowa:	127,25 m²
		Kubatura:	388,05 m³
		Kąt nachylenia dachu:	40,00°
		Min. szerokość działki:	23,30 m
		Min. długość działki:	15,80 m
		Wysokość budynku:	7,80 m

Cena projektu na dzień 10.03.2021: **3 321,00 zł**



Pokaż projekt w internecie

APP Domidea 57 CE - APP Domidea 57 CE.