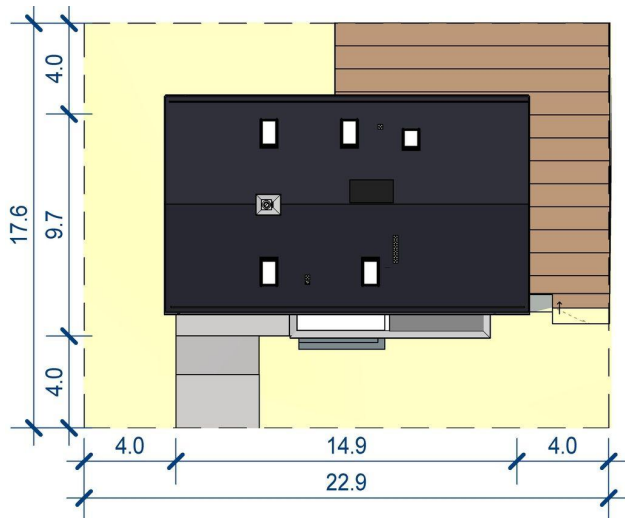
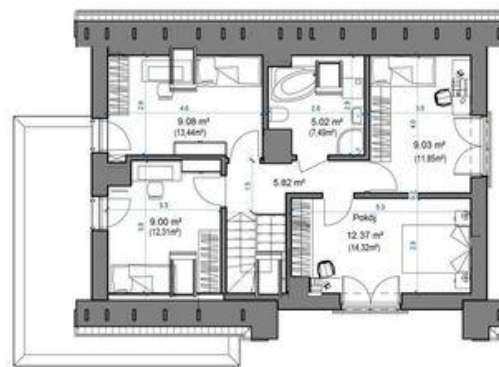




Projekt APP Domidea 58 6-pokojowa CE (DOM PO1-53)



**Informacje**

Typ zabudowy:	z poddaszem
Pow. zabudowy:	90,80 m <sup>2</sup>
Pow. użytkowa:	109,96 m <sup>2</sup>
Kubatura:	296,38 m <sup>3</sup>
Kąt nachylenia dachu:	40,00°
Wysokość budynku:	7,99 m
Pow. dachu:	146,90 m <sup>2</sup>

Cena projektu na dzień 12.03.2021: **3 321,00 zł**



**Pokaż projekt w internecie**

APP Domidea 58 6-pokojowa CE - APP Domidea 58 6-pokojowa CE.