



Projekt **APP Domidea 58 w2 CE (DOM PO1-76)**



Parter

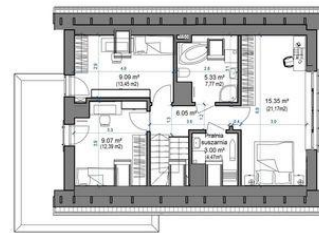


Powierzchnia parteru:

1. wiatrołap - 3,42m²
2. kotłownia/pralnia - 6,49m²
3. korytarz - 6,01m²
4. sypialnia - 11,0m²
5. łazienka - 3,88m²
6. salon + kuchnia - 36,13m²

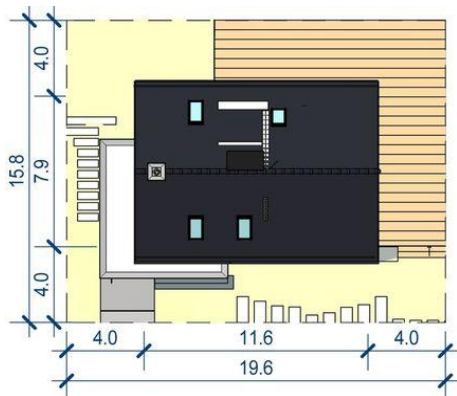


Poddasze



Powierzchnia poddasza:

1. korytarz - 6,05m²
2. sypialnia - 9,09m² (13,45m²)
3. łazienka - 5,33m² (7,77m²)
4. sypialnia - 15,35m² (21,17m²)
5. pralnia/suszarnia - 3,00m² (4,47m²)
6. sypialnia - 9,07m² (12,39m²)



Informacje

Pow. dachu:	146,90 m²	Typ zabudowy:	z poddaszem
		Pow. zabudowy:	90,80 m²
		Pow. użytkowa:	107,13 m²
		Kubatura:	291,31 m³
		Kąt nachylenia dachu:	40,00°
		Min. szerokość działki:	19,60 m
		Min. długość działki:	15,80 m
		Wysokość budynku:	7,99 m

Cena projektu na dzień 12.03.2021: **3 321,00 zł**



Pokaż projekt w internecie

APP Domidea 58 w2 CE - Projekt domu z użytkowym poddaszem..