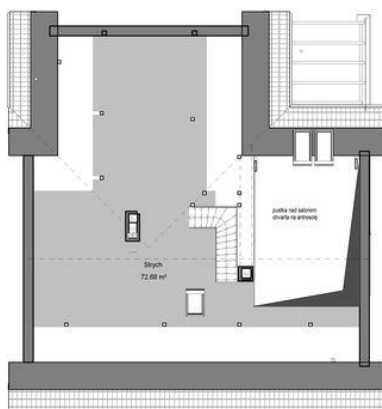
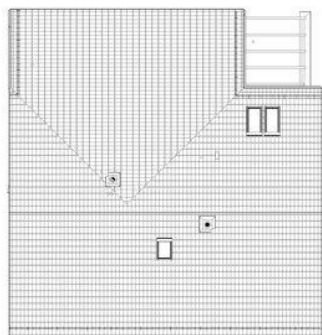




Projekt **APP Domidea 5 CE (DOM PO1-93)**



**Informacje**

|                    |                             |                         |                              |
|--------------------|-----------------------------|-------------------------|------------------------------|
| Wysokość budynku:  | <b>7,20 m</b>               | Typ zabudowy:           | <b>z poddaszem</b>           |
| Pow. dachu:        | <b>268,12 m<sup>2</sup></b> | Pow. całkowita:         | <b>418,22 m<sup>2</sup></b>  |
| Szerokość budynku: | <b>14,30 m</b>              | Pow. zabudowy:          | <b>209,44 m<sup>2</sup></b>  |
| Długość budynku:   | <b>15,40 m</b>              | Pow. użytkowa:          | <b>128,45 m<sup>2</sup></b>  |
|                    |                             | Kubatura:               | <b>1019,71 m<sup>3</sup></b> |
|                    |                             | Kąt nachylenia dachu:   | <b>25,00°</b>                |
|                    |                             | Min. szerokość działki: | <b>22,30 m</b>               |
|                    |                             | Min. długość działki:   | <b>24,40 m</b>               |

Cena projektu na dzień 18.08.2021: **4 305,00 zł**



**Pokaż projekt w internecie**

APP Domidea 5 CE - Nowość 2020.