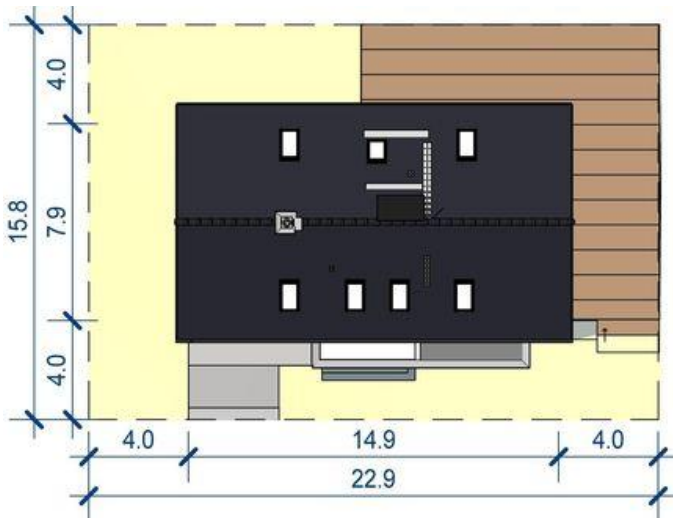
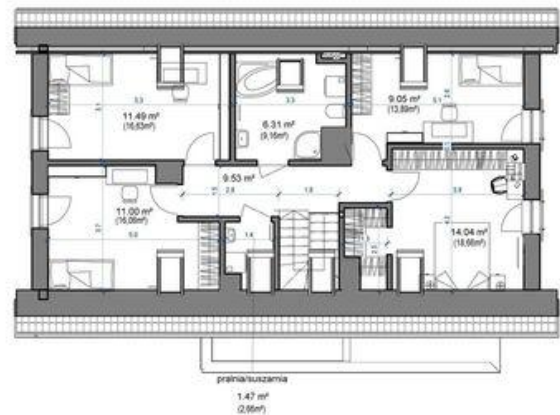




Projekt APP Domidea 60 dG w2 CE (DOM PO1-43)



**Informacje**

|               |                             |                         |                             |
|---------------|-----------------------------|-------------------------|-----------------------------|
| Liczba pokoi: | <b>6</b>                    | Typ zabudowy:           | <b>z poddaszem</b>          |
| Pow. dachu:   | <b>185,90 m<sup>2</sup></b> | Pow. zabudowy:          | <b>124,90 m<sup>2</sup></b> |
|               |                             | Pow. użytkowa:          | <b>128,88 m<sup>2</sup></b> |
|               |                             | Kubatura:               | <b>387,76 m<sup>3</sup></b> |
|               |                             | Kąt nachylenia dachu:   | <b>40,00°</b>               |
|               |                             | Min. szerokość działki: | <b>22,90 m</b>              |
|               |                             | Min. długość działki:   | <b>15,80 m</b>              |
|               |                             | Wysokość budynku:       | <b>7,99 m</b>               |

Cena projektu na dzień 10.05.2021: **3 321,00 zł**



**Pokaż projekt w internecie**

APP Domidea 60 dG w2 CE - APP Domidea 60 dG w2 CE.