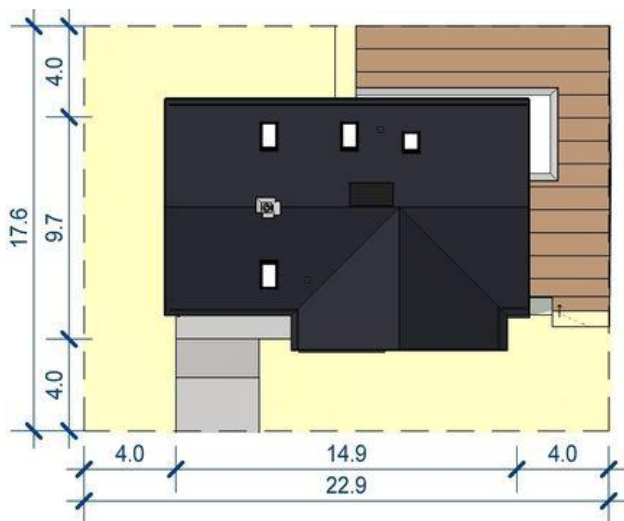
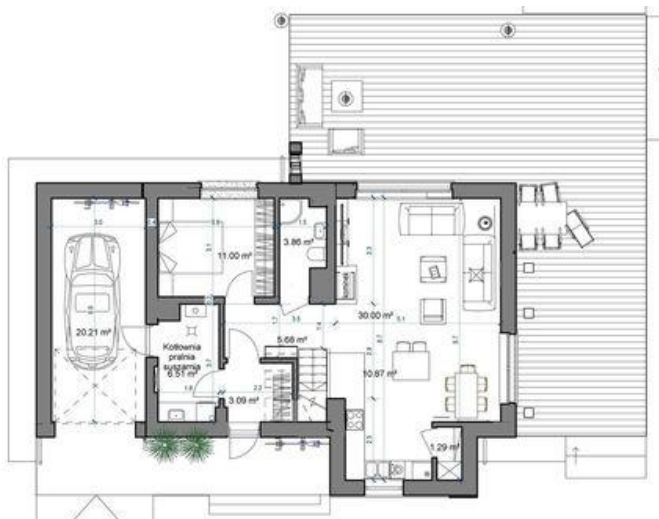




Projekt APP Domidea 61 dG PALIWO STAŁE CE (DOM PO1-60)



Informacje

Typ zabudowy:	z poddaszem
Pow. zabudowy:	124,90 m ²
Pow. użytkowa:	138,55 m ²
Kubatura:	418,53 m ³
Kąt nachylenia dachu:	40,00°
Wysokość budynku:	7,99 m
Pow. dachu:	205,60 m ²

Cena projektu na dzień 12.03.2021: **3 321,00 zł**



Pokaż projekt w internecie

APP Domidea 61 dG PALIWO STAŁE CE - APP Domidea 61 dG CE.