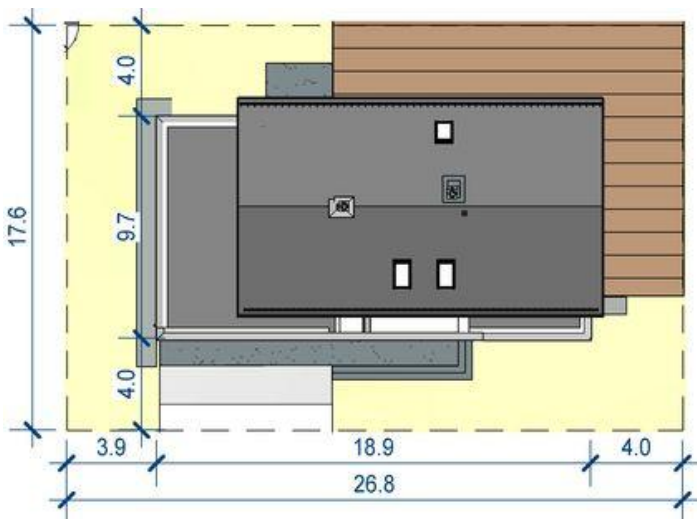
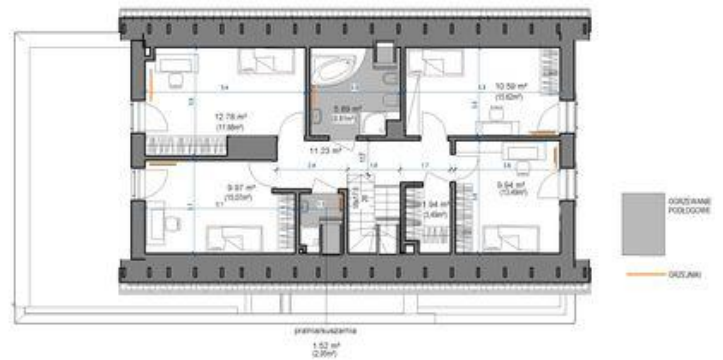




Projekt **APP Domidea 64 2G ENERGO CE (DOM PO1-80)**



Informacje

Wysokość budynku:	8,16 m	Typ zabudowy:	z poddaszem
Szerokość budynku:	18,90 m	Pow. całkowita:	246,26 m²
Długość budynku:	9,70 m	Pow. zabudowy:	181,70 m²
		Pow. użytkowa:	132,33 m²
		Kubatura:	979,73 m³
		Kąt nachylenia dachu:	40,00°
		Min. szerokość działki:	26,80 m
		Min. długość działki:	17,60 m

Cena projektu na dzień 11.03.2021: **3 936,00 zł**



Pokaż projekt w internecie

APP Domidea 64 2G ENERGO CE - Nowość 2019.