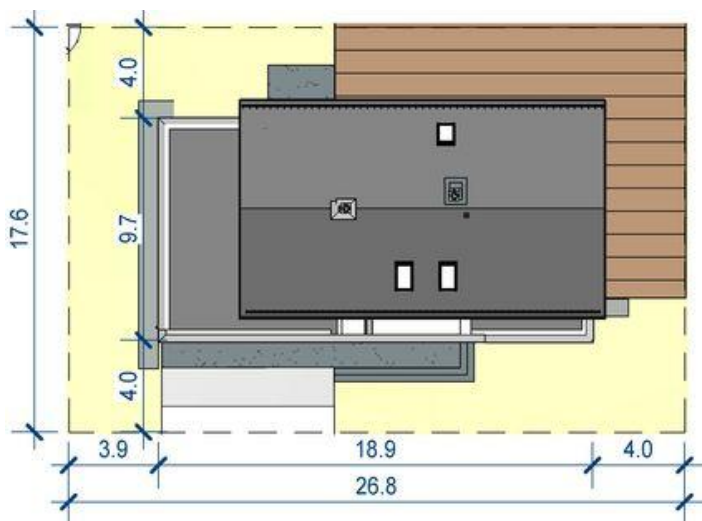
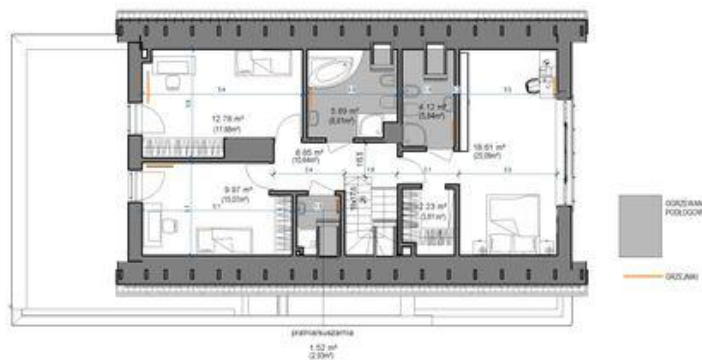




Projekt APP Domidea 64 2G w2 ENERGO CE (DOM PO1-81)



Informacje

Długość budynku:	9,70 m	Typ zabudowy:	z poddaszem
		Pow. zabudowy:	181,70 m²
		Pow. użytkowa:	132,45 m²
		Kąt nachylenia dachu:	40,00°
		Min. szerokość działki:	26,80 m
		Min. długość działki:	17,60 m
		Wysokość budynku:	8,16 m
		Szerokość budynku:	18,90 m

Cena projektu na dzień 11.03.2021: **3 936,00 zł**



Pokaż projekt w internecie

APP Domidea 64 2G w2 ENERGO CE - Nowość 2019.