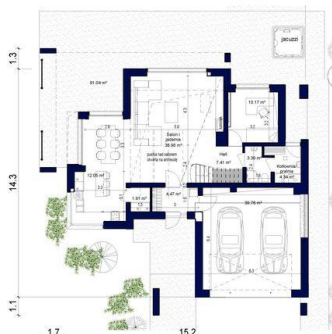




Projekt **APP Domidea 97 CE (DOM PO1-97)**

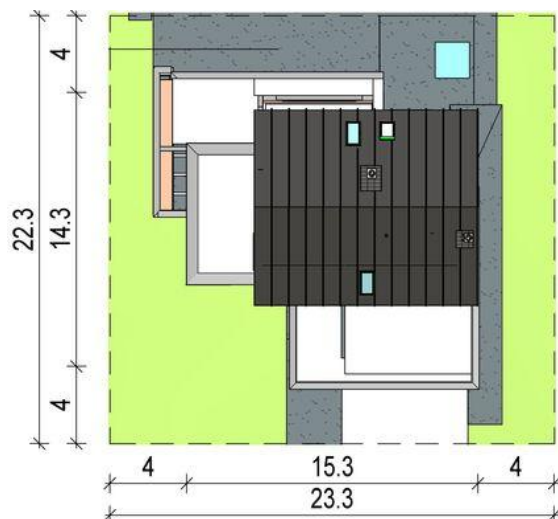


C1	Wiatrołap	4.47 m <sup>2</sup>
C2	Hall	7.41 m <sup>2</sup>
C3	Salon jadalnia	36.69 m <sup>2</sup>
C4	Kuchnia	12.26 m <sup>2</sup>
C5	Spłaznia	1.91 m <sup>2</sup>
C6	WC	3.39 m <sup>2</sup>
C7	Pokój	10.17 m <sup>2</sup>
C8	Kotłownia grzewcza	4.34 m <sup>2</sup>
Cp10	Garaz	39.76 m <sup>2</sup>
		122.49 m <sup>2</sup>

powierzchnie zewnętrzne		
Numer	Nazwa	Powierzchnia
C11	taras	91.04 m <sup>2</sup>



Cs9	antresola	13.13 m <sup>2</sup>
Cs10	Pokój	9.05 m <sup>2</sup>
Cs11	Łazienka	5.03 m <sup>2</sup>
Cs12	Pokój	9.71 m <sup>2</sup>
Cs14	Pokój	12.29 m <sup>2</sup>
		49.21 m <sup>2</sup>



### Informacje

Typ zabudowy:	<b>z poddaszem</b>
Pow. zabudowy:	<b>185,02 m<sup>2</sup></b>
Pow. użytkowa:	<b>127,59 m<sup>2</sup></b>
Kubatura:	<b>922,23 m<sup>3</sup></b>
Kąt nachylenia dachu:	<b>40,00°</b>
Wysokość budynku:	<b>9,00 m</b>
Pow. dachu:	<b>151,36 m<sup>2</sup></b>

Cena projektu na dzień 13.10.2021: **4 920,00 zł**



**Pokaż projekt w internecie**

APP Domidea 97 CE - NOWOŚĆ 2021.