



Projekt **AR Dom Dla Ciebie 2 w2 z garażem jednostanowiskowym CE (DOM OG2-14)**



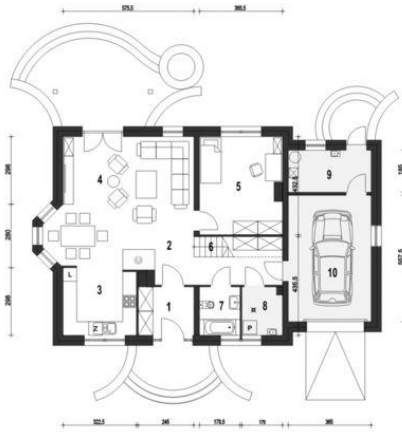
Parter



Poddasze

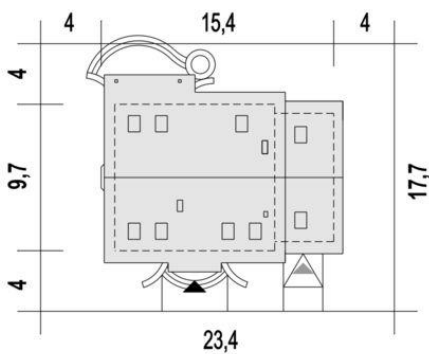
Powierzchnia parteru:

1. wiatrołap - 5,1m²
2. hol - 9,5m²
3. kuchnia - 9,2m²
4. salon + jadalnia - 32,6m²
5. pokój - 15,2m²
6. schody - 3,5m²
7. łazienka - 3,7m²
8. pralnia - 3,6m²
9. kotłownia - 6,6m²
10. garaż - 20,1m²



Powierzchnia poddasza:

11. przedpokój - 7,1m² (7,1m²)
12. sypialnia - 12,9m² (18,8m²)
13. sypialnia - 15,9m² (19,8m²)
14. sypialnia - 13,1m² (19,0m²)
15. łazienka - 7,9m² (11,8m²)
16. strych - 14,6m² (27,3m²)



Informacje

Typ zabudowy:	z poddaszem
Pow. całkowita:	212,90 m²
Pow. zabudowy:	137,80 m²
Pow. użytkowa:	135,70 m²
Kąt nachylenia dachu:	40,00°
Min. szerokość działki:	23,40 m
Min. długość działki:	17,70 m
Wysokość budynku:	8,70 m

Cena projektu na dzień 12.03.2021: **3 630,00 zł**



Pokaż projekt w internecie

AR Dom Dla Ciebie 2 w2 z garażem jednostanowiskowym CE - Projekt domu AR Dom Dla Ciebie 2 w2 z garażem jednostanowiskowym CE nowej stylowej serii projektów naszego autorstwa. Rozwiązanie funkcji w tej wersji projektu różni się rozmieszczeniem pomieszczeń na parterze.