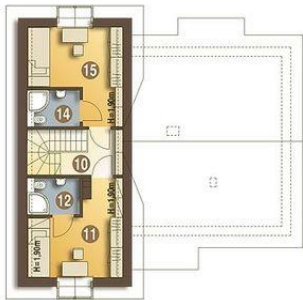




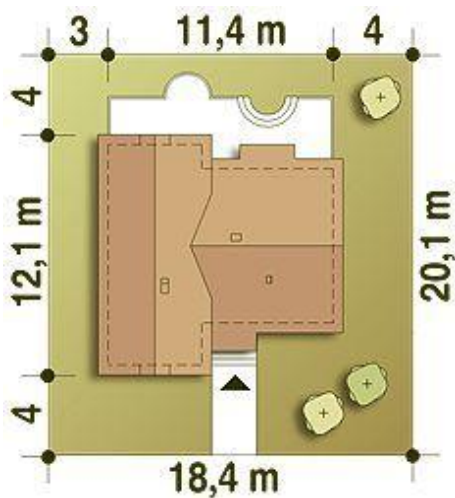
Projekt **ARC Abigail bez garażu CE (DOM AR6-22)**



- 11. Hol 3.3 (3.7) m²
- 12. Pokój 10.7 (12.0) m²
- 13. Łazienka 2.9 (3.2) m²
- 14. Pokój 11.0 (12.3) m²
- 15. Łazienka 2.9 (3.2) m²



- 1. Wiatrołap 4.1 m²
- 2. Hol 9.5 m²
- 3. Spizarnia 2.4 m²
- 4. Kuchnia 5.4 m²
- 5. Pokój dzienny 26.0 m²
- 6. Schody 3.5 m²
- 7. Sypialnia 15.5 m²
- 8. Łazienka 4.2 m²
- 9. Pom.tech. + C.O.* 5.9 m²



Informacje

| | | | |
|--------------------|-----------------------------|-------------------------|-----------------------------|
| Liczba pokoi: | 4 | Typ zabudowy: | z poddaszem |
| Pow. dachu: | 186,10 m² | Pow. zabudowy: | 103,20 m² |
| Szerokość budynku: | 11,40 m | Pow. użytkowa: | 99,50 m² |
| Długość budynku: | 12,10 m | Kąt nachylenia dachu: | 55,00° |
| | | Min. szerokość działki: | 18,40 m |
| | | Min. długość działki: | 20,10 m |
| | | Wysokość budynku: | 8,50 m |
| | | Wysokość parteru: | 2,70 m |

Cena projektu na dzień 03.02.2022: **3 630,00 zł**



Pokaż projekt w internecie

ARC Abigail bez garażu CE - Stylizowany nieduży, ciekawy i bardzo wygodny dom z poddaszem użytkowym przeznaczony dla 4-osobowej rodziny. Na parterze zaprojektowano wiatrołap, hol, dużą sypialnię, salon, kuchnię ze spizarnią, łazienkę oraz pomieszczenie gospodarcze z piecem CO na gaz lub paliwo stałe.