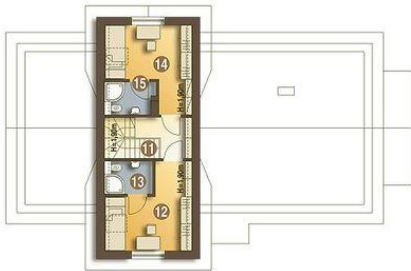
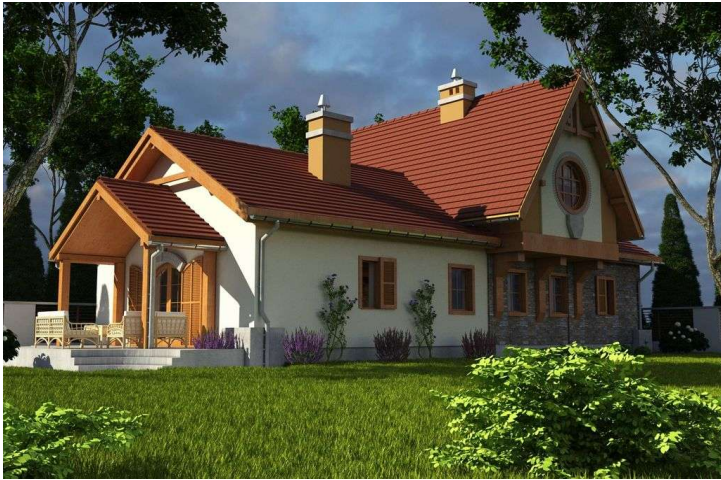




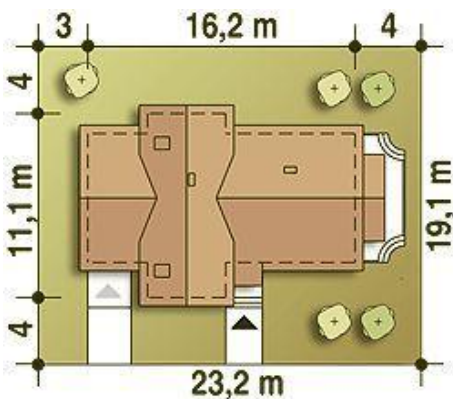
Projekt **ARC Abigail II z garażem CE (DOM AR6-08)**



- 11. Hol 3.0 (3.3) m²
- 12. Pokój 11.0 (12.3) m²
- 13. Łazienka 3.0 (3.2) m²
- 14. Pokój 10.8 (12.0) m²
- 15. Łazienka 3.0 (3.2) m²



- 1. Wiatrołap 4.1 m²
- 2. Hol 10.1 m²
- 3. Pokój 15.4 m²
- 4. Schody 3.0 m²
- 5. Łazienka 4.8 m²
- 6. Pom.tech. + C.O.* 5.3 m²
- 7. Kuchnia 11.4 m²
- 8. Spizarnia 4.6 m²
- 9. Pokój dzienny 23.8 m²
- 10. Garaż* 23.0 m²



Informacje

Wysokość parteru:	5,00 m	Typ zabudowy:	z poddaszem
Liczba pokoi:	4	Pow. zabudowy:	140,30 m²
Pow. dachu:	249,50 m²	Pow. użytkowa:	107,70 m²
Szerokość budynku:	16,20 m	Kubatura:	561,10 m³
Długość budynku:	11,10 m	Kąt nachylenia dachu:	55,00°
		Min. szerokość działki:	23,20 m
		Min. długość działki:	19,10 m
		Wysokość budynku:	8,50 m

Cena projektu na dzień 03.02.2022: **3 750,00 zł**



Pokaż projekt w internecie

ARC Abigail II z garażem CE - Stylizowany nieduży, ciekawy i bardzo wygodny dom parterowy z poddaszem użytkowym przeznaczony dla 4-osobowej rodziny. Na parterze zaprojektowano wiatrołap, hol, dużą sypialnię, salon, kuchnię ze spizarnią oraz łazienkę.