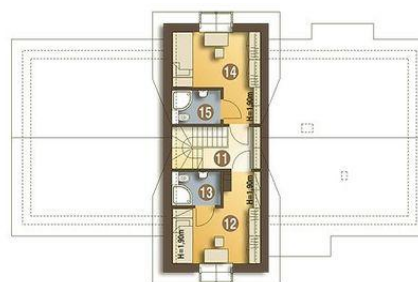




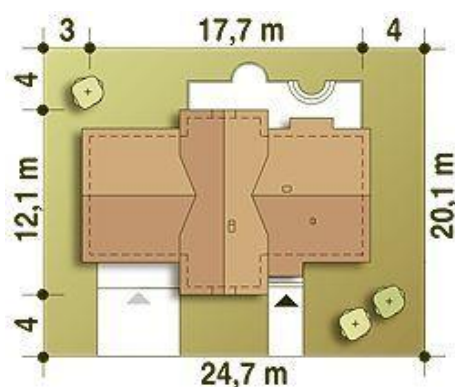
Projekt **ARC Abigail z G2 z garażem dwustanowiskowym CE (DOM AR5-91)**



1. Wiatrołap 4.1 m²
2. Hol 8.2 m²
3. Spiżarnia 2.4 m²
4. Kuchnia 5.4 m²
5. Pokój dzienny 25.9 m²
6. Schody 3.0 m²
7. Sypialnia 15.4 m²
8. Łazienka 4.5 m²
9. Pom.tech. + C.O.* 5.6 m²
10. Garaż* 41.7 m²



11. Hol 3.0 (3.3) m²
12. Pokój 10.8 (12.1) m²
13. Łazienka 3.0 (3.2) m²
14. Pokój 10.8 (12.0) m²
15. Łazienka 3.2 (3.5) m²



Informacje

Wysokość parteru:	2,70 m	Typ zabudowy:	z poddaszem
Liczba pokoi:	4	Pow. zabudowy:	151,90 m²
Pow. dachu:	260,00 m²	Pow. użytkowa:	99,50 m²
Szerokość budynku:	17,70 m	Kubatura:	529,80 m³
Długość budynku:	12,10 m	Kąt nachylenia dachu:	55,00°
		Min. szerokość działki:	24,70 m
		Min. długość działki:	20,10 m
		Wysokość budynku:	8,50 m

Cena projektu na dzień 03.02.2022: **3 630,00 zł**



Pokaż projekt w internecie

ARC Abigail z G2 z garażem dwustanowiskowym CE - Stylizowany nieduży, ciekawy i bardzo wygodny dom z poddaszem użytkowym przeznaczony dla 4-osobowej rodziny. Na parterze zaprojektowano wiatrołap, hol, dużą sypialnię, salon, kuchnię ze spiżarnią oraz łazienkę.