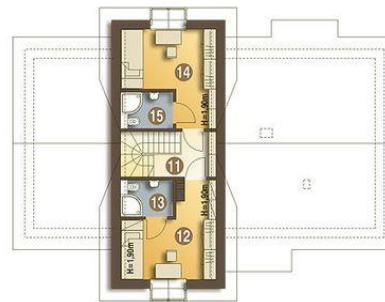




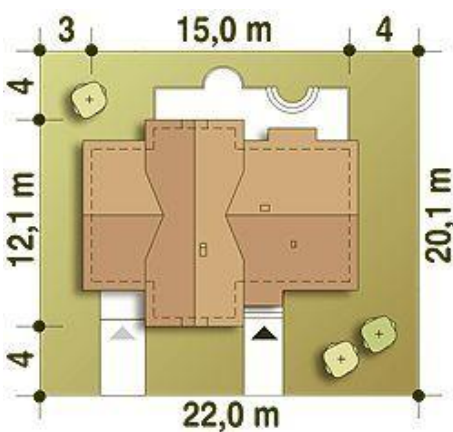
Projekt **ARC Abigail z garażem CE (DOM AR6-32)**



1. Wiatrołap 4.1 m²
2. Hol 8.2 m²
3. Spizarnia 2.4 m²
4. Kuchnia 5.4 m²
5. Pokój dzienny 25.9 m²
6. Schody 3.0 m²
7. Sypialnia 15.4 m²
8. Łazienka 4.5 m²
9. Pom.tech. + C.O.* 5.6 m²
10. Garaż* 23.0 m²



11. Hol 3.0 (3.3) m²
12. Pokój 10.8 (12.1) m²
13. Łazienka 3.0 (3.2) m²
14. Pokój 10.8 (12.0) m²
15. Łazienka 3.2 (3.5) m²



Informacje

| | | | |
|--------------------|-----------------------------|-------------------------|-----------------------------|
| Wysokość parteru: | 2,70 m | Typ zabudowy: | z poddaszem |
| Liczba pokoi: | 4 | Pow. zabudowy: | 131,00 m² |
| Pow. dachu: | 230,00 m² | Pow. użytkowa: | 99,50 m² |
| Szerokość budynku: | 15,00 m | Kubatura: | 564,40 m³ |
| Długość budynku: | 12,10 m | Kąt nachylenia dachu: | 55,00° |
| | | Min. szerokość działki: | 22,00 m |
| | | Min. długość działki: | 20,10 m |
| | | Wysokość budynku: | 8,50 m |

Cena projektu na dzień 03.02.2022: **3 630,00 zł**



Pokaż projekt w internecie

ARC Abigail z garażem CE - Stylizowany nieduży, ciekawy i bardzo wygodny dom z poddaszem użytkowym przeznaczony dla 4-osobowej rodziny. Na parterze zaprojektowano wiatrołap, hol, dużą sypialnię, salon, kuchnię ze spizarnią oraz łazienkę.