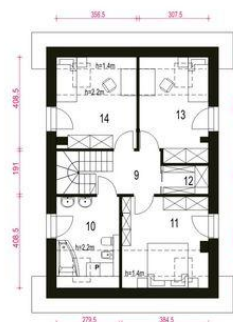




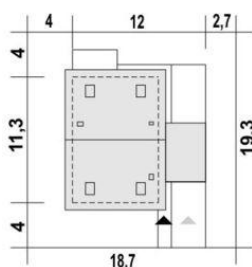
Projekt **ARC Agat CE (DOM OG2-45)**



1. Wiatrołap 6.8 m²
2. Pokój 10.7 m²
3. Hol 6.0 m²
4. Schody 4.2 m²
5. Łazienka 2.8 m²
6. Spiżarnia 2.2 m²
7. Salon z kuchnią 25.3 m²
8. Pom. tech. z CO* 7.5 m²



9. Hol 4.6 (4.6) m²
10. Łazienka 8.3 (11.2) m²
11. Pokój 11.2 (15.2) m²
12. Garderoba (strych)* 2.6 (2.6) m²
13. Pokój 10.2 (13.4) m²
14. Pokój 10.4 (14.1) m²



Informacje

| | | | |
|--------------------|-----------------------------|-------------------------|-----------------------------|
| Pow. dachu: | 132,50 m² | Pow. zabudowy: | 86,30 m² |
| Szerokość budynku: | 12,00 m | Pow. użytkowa: | 102,80 m² |
| Długość budynku: | 11,30 m | Kąt nachylenia dachu: | 35,00° |
| | | Min. szerokość działki: | 18,70 m |
| | | Min. długość działki: | 19,30 m |
| | | Wysokość budynku: | 8,60 m |
| | | Wysokość parteru: | 2,50 m |
| | | Liczba pokoi: | 5 |

Cena projektu na dzień 12.03.2021: **3 410,00 zł**



Pokaż projekt w internecie

ARC Agat CE - Agat to jednorodzinny dom wpisujący się idealnie w ofertę budynków tanich i ekonomicznych w budowie i w eksploatacji, co udaje się osiągnąć poprzez optymalnie zaprojektowaną funkcję i zwartą bryłę. Agat to dom nieduży, nowoczesny i wygodny z przybudowaną wiatą dla 4-5 osobowej rodziny.