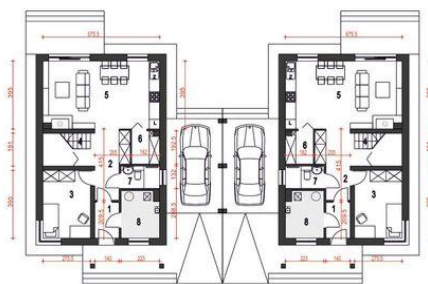
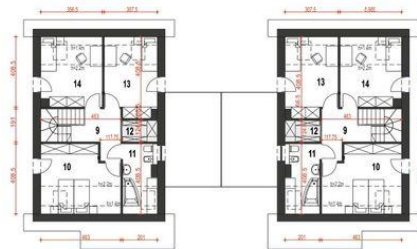




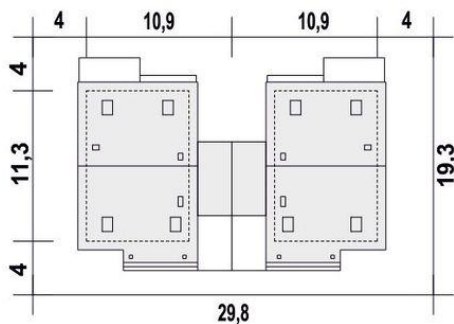
Projekt **ARC Agat II A-BL1 CE (DOM OG2-57)**



1. Wiatrołap 2.8 m<sup>2</sup>
2. Hol za schowkiem 10.0 m<sup>2</sup>
3. Pokój 10.7 m<sup>2</sup>
4. Schody 4.2 m<sup>2</sup>
5. Salon z kuchnią 26.2 m<sup>2</sup>
6. Spiżarnia 2.8 m<sup>2</sup>
7. Łazienka 2.8 m<sup>2</sup>
8. Pom. tech. z CO\* 5.8 m<sup>2</sup>



9. Hol 5.9 (5.9) m<sup>2</sup>
10. Pokój 12.4 (17.2) m<sup>2</sup>
11. Łazienka 5.4 (7.8) m<sup>2</sup>
12. Strych (Garderoba)\* 2.6 (2.6) m<sup>2</sup>
13. Pokój 10.3 (13.4) m<sup>2</sup>
14. Pokój 10.4 (14.1) m<sup>2</sup>



**Informacje**

Pow. dachu:	<b>273,60 m<sup>2</sup></b>	Pow. zabudowy:	<b>170,20 m<sup>2</sup></b>
Szerokość budynku:	<b>21,20 m</b>	Pow. użytkowa:	<b>207,60 m<sup>2</sup></b>
Długość budynku:	<b>11,30 m</b>	Kąt nachylenia dachu:	<b>35,00°</b>
		Min. szerokość działki:	<b>26,60 m</b>
		Min. długość działki:	<b>19,30 m</b>
		Wysokość budynku:	<b>8,60 m</b>
		Wysokość parteru:	<b>2,50 m</b>
		Liczba pokoi:	<b>10</b>

Cena projektu na dzień 26.05.2022: **6 750,00 zł**



**Pokaż projekt w internecie**

ARC Agat II A-BL1 CE - Bliźniak Agat II jest wariantem projektu w zabudowie bliźniaczej. Dwa segmenty zostały połączone wiatami. To Projekt wpisuje się idealnie w ofertę budynków tanich i ekonomicznych w budowie i w eksploatacji, co udaje się osiągnąć poprzez optymalnie zaprojektowaną funkcję i zwartą bryłę.