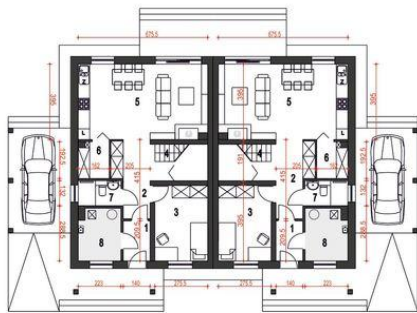
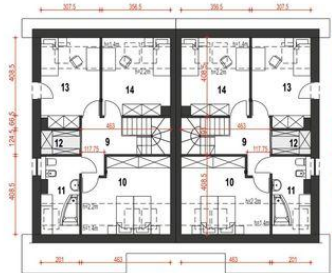




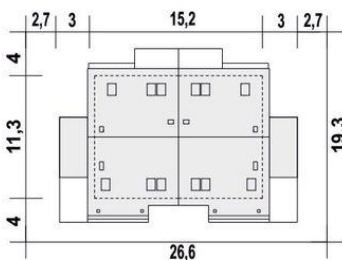
Projekt **ARC Agat II A-BL2 CE (DOM OG2-58)**



1. Wiatrołap 2.8 m²
2. Hol za schowkiem 10.0 m²
3. Pokój 10.7 m²
4. Schody 4.2 m²
5. Salon z kuchnią 26.2 m²
6. Spiżarnia 2.8 m²
7. Łazienka 2.8 m²
8. Pom. tech. z CO* 5.8 m²



9. Hol 5.9 (5.9) m²
10. Pokój 12.4 (17.2) m²
11. Łazienka 5.4 (7.8) m²
12. Strych (Garderoba)* 2.6 (2.6) m²
13. Pokój 10.3 (13.4) m²
14. Pokój 10.4 (14.1) m²



Informacje

Pow. dachu:	273,60 m²	Pow. zabudowy:	170,20 m²
Szerokość budynku:	21,20 m	Pow. użytkowa:	207,60 m²
Długość budynku:	11,30 m	Kąt nachylenia dachu:	35,00°
		Min. szerokość działki:	26,60 m
		Min. długość działki:	19,30 m
		Wysokość budynku:	8,60 m
		Wysokość parteru:	2,50 m
		Liczba pokoi:	10

Cena projektu na dzień 12.03.2021: **6 138,00 zł**



Pokaż projekt w internecie

ARC Agat II A-BL2 CE - Bliźniak Agat II jest wariantem projektu w zabudowie bliźniaczej. Dwa segmenty zostały połączone kłatkami schodowymi. Projekt wpisuje się idealnie w ofertę budynków tanich i ekonomicznych w budowie i w eksploatacji, co udaje się osiągnąć poprzez optymalnie zaprojektowaną funkcję i zwartą bryłę.