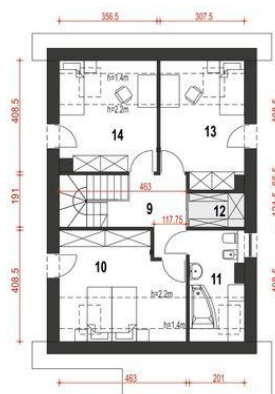




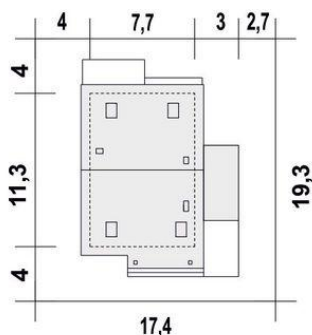
Projekt **ARC Agat II CE (DOM OG2-43)**



1. Wiatrołap 2.8 m²
2. Hol za schowkiem 10.0 m²
3. Pokój 10.7 m²
4. Schody 4.2 m²
5. Salon z kuchnią 26.2 m²
6. Spiżarnia 2.8 m²
7. Łazienka 2.8 m²
8. Pom. tech. z CO* 5.8 m²



9. Hol 5.9 (5.9) m²
10. Pokój 12.4 (17.2) m²
11. Łazienka 5.4 (7.8) m²
12. Strych (Garderoba)* 2.6 (2.6) m²
13. Pokój 10.3 (13.4) m²
14. Pokój 10.4 (14.1) m²



Informacje

Wysokość parteru:	2,50 m	Pow. całkowita:	172,50 m²
Liczba pokoi:	5	Pow. zabudowy:	86,30 m²
Pow. dachu:	138,00 m²	Pow. użytkowa:	103,70 m²
Szerokość budynku:	12,00 m	Kubatura:	322,00 m³
Długość budynku:	11,30 m	Kąt nachylenia dachu:	35,00°
		Min. szerokość działki:	15,70 m
		Min. długość działki:	19,30 m
		Wysokość budynku:	8,60 m

Cena projektu na dzień 12.03.2021: **3 410,00 zł**



Pokaż projekt w internecie

ARC Agat II CE - Agat II to jednorodzinny dom wpisujący się idealnie w ofertę budynków tanich i ekonomicznych w budowie i w eksploatacji, co udaje się osiągnąć poprzez optymalnie zaprojektowaną funkcję i zwartą bryłę. Agat II to dom nowoczesny i wygodny przeznaczony dla 4-5 osobowej rodziny.