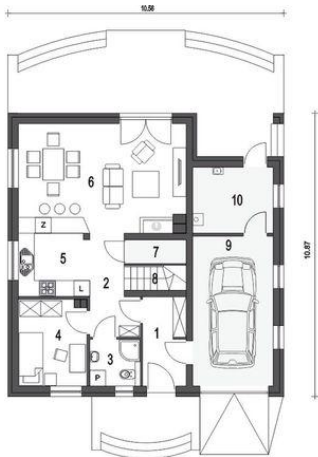
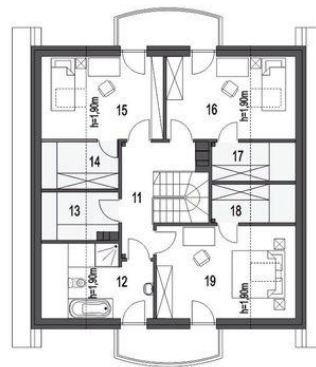




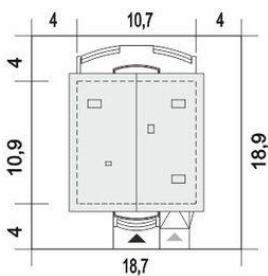
Projekt **ARC Aksel z garażem CE (DOM OG1-13)**



1. Wiatrołap 5,4 m²
2. Hol 6,0 m²
3. Łazienka 3,3 m²
4. Pokój 8,2 m²
5. Kuchnia 6,5 m²
6. Salon 25,7 m²
7. Schowek* 1,4 m²
8. Schody 4,4 m²
9. Garaż* 17,6 m²
10. Kotłownia* 7,7 m²



11. Korytarz 6,9 m²
12. Łazienka 6,9 (11,3) m²
13. Schowek* 2,1 (4,7) m²
14. Garderoba* 2,4 (5,1) m²
15. Sypialnia 9,7 (14,4) m²
16. Sypialnia 10,8 (15,5) m²
17. Garderoba* 2,5 (4,7) m²
18. Garderoba* 2,5 (4,7) m²
19. Sypialnia 13,4 (18,7) m²



Wysokość parteru: **2,70 m**
Liczba pokoi: **5**
Pow. dachu: **178,00 m²**
Szerokość budynku: **10,70 m**
Długość budynku: **10,90 m**

Pow. całkowita: **227,40 m²**
Pow. zabudowy: **116,50 m²**
Pow. użytkowa: **107,10 m²**
Kubatura: **458,00 m³**
Kąt nachylenia dachu: **35,00°**
Min. szerokość działki: **18,70 m**
Min. długość działki: **18,90 m**
Wysokość budynku: **8,20 m**

Informacje

Cena projektu na dzień 12.03.2021: **3 410,00 zł**



Pokaż projekt w internecie

ARC Aksel z garażem CE - Projekt domu Aksel jest ciekawą propozycją dla osób poszukujących domu z dwuspadowym dachem o tradycyjnej i nieskomplikowanej bryle. Dom został zaprojektowany z myślą o 4-5 osobowej rodzinie. Zwarta bryła i dwuspadowy dach obniżają koszty budowy i eksploatacji budynku.