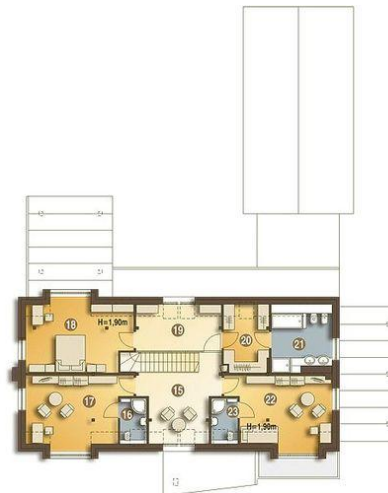




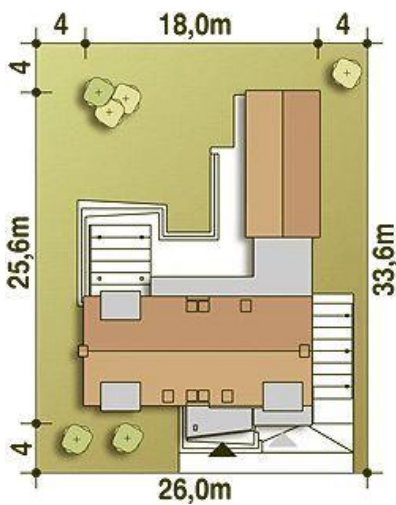
Projekt **ARC Alan z basenem z garażem CE (DOM AR4-36)**



1. Wiatrołap 7.9 m²
2. Hol 6.7 m²
3. Pokój 11.1 m²
4. Łazienka 4.9 m²
5. Schody 4.0 m²
6. Salon 37.3 m²
7. Jadalnia 16.3 m²
8. Kuchnia 14.4 m²
9. Korytarz 6.0 m²
10. Pralnia + C.O.* 9.6 m²
11. Spiżarnia 3.1 m²
12. Łazienka 2.3 m²
13. Pom.rekreacyjne 58.6 m²
14. Garaż* 20.9 m²



15. Hol 13.6 (15.7) m²
16. Łazienka 2.6 (3.5) m²
17. Sypialnia 18.4 (20.2) m²
18. Sypialnia 19.0 (21.3) m²
19. Pokój 8.6 (11.5) m²
20. Garderoba 7.5 (9.0) m²
21. Łazienka 9.7 (11.8) m²
22. Sypialnia 18.3 (20.1) m²
23. Łazienka 2.6 (3.5) m²



Informacje

Wysokość parteru: **2,70 m**
Liczba pokoi: **5**
Pow. dachu: **293,50 m²**

Typ zabudowy: **piętrowy**
Pow. zabudowy: **248,40 m²**
Pow. użytkowa: **271,30 m²**
Kubatura: **928,80 m³**
Kąt nachylenia dachu: **40,00°**
Min. szerokość działki: **26,00 m**
Min. długość działki: **34,60 m**
Wysokość budynku: **8,80 m**

Cena projektu na dzień 11.03.2021: **6 325,00 zł**



Pokaż projekt w internecie

ARC Alan z basenem z garażem CE - Ekskluzywny dom piętrowy z wewnętrznym basenem i jednoosobowym garażem, o atrakcyjnej nowoczesnej formie i komfortowej funkcji. Dom przeznaczony jest dla 5 cio osobowej rodziny.