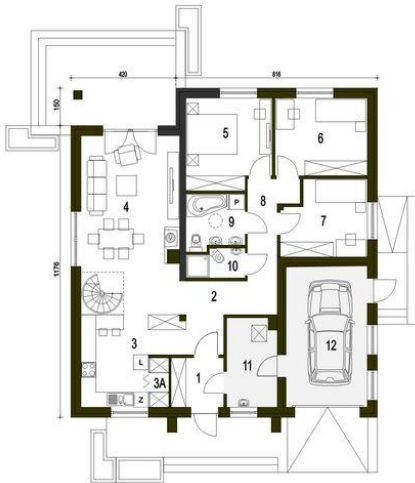


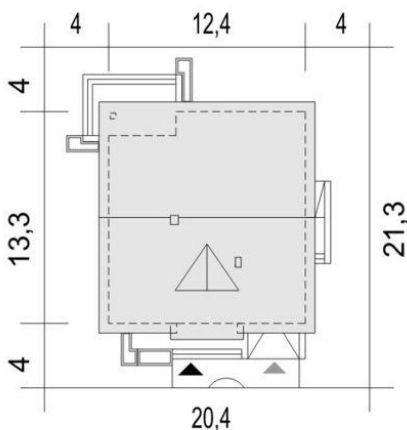
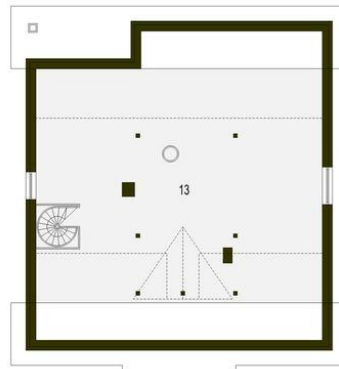


Projekt **ARC Alf II z garażem CE (DOM AR9-86)**



- 1. Wiatrołap 4.1 m<sup>2</sup>
- 2. Hol 7.5 m<sup>2</sup>
- 3. Kuchnia 12.2 m<sup>2</sup>
- 3A. Spizarnia 1.5 m<sup>2</sup>
- 4. Salon + schody 27.7 m<sup>2</sup>
- 5. Sypialnia 12.0 m<sup>2</sup>
- 6. Sypialnia 11.3 m<sup>2</sup>
- 7. Sypialnia 9.7 m<sup>2</sup>
- 8. przedpokój 5.7 m<sup>2</sup>
- 9. Łazienka 4.9 m<sup>2</sup>
- 10. Łazienka 2.5 m<sup>2</sup>
- 11. Kotłownia\* 6.7 m<sup>2</sup>
- 12. Garaż\* 18.1 m<sup>2</sup>

- 13. Strych do adaptacji\* 59.2 (127.2) m<sup>2</sup>



**Informacje**

Wysokość parteru:	<b>2,70 m</b>	Pow. całkowita:	<b>158,30 m<sup>2</sup></b>
Liczba pokoi:	<b>4</b>	Pow. zabudowy:	<b>158,30 m<sup>2</sup></b>
Pow. dachu:	<b>228,50 m<sup>2</sup></b>	Pow. użytkowa:	<b>99,00 m<sup>2</sup></b>
Szerokość budynku:	<b>12,40 m</b>	Kubatura:	<b>602,00 m<sup>3</sup></b>
Długość budynku:	<b>13,30 m</b>	Kąt nachylenia dachu:	<b>30,00°</b>
		Min. szerokość działki:	<b>20,40 m</b>
		Min. długość działki:	<b>21,30 m</b>
		Wysokość budynku:	<b>7,50 m</b>

Cena projektu na dzień 12.03.2021: **3 300,00 zł**



**Pokaż projekt w internecie**

ARC Alf II z garażem CE - Alf II na paliwo stałe to propozycja niewielkiego domu parterowego z poddaszem do adaptacji na cele użytkowe. Urokliwy, bardzo prosty dom z dachem dwuspadowym, dla 3-4-osobowej rodziny.