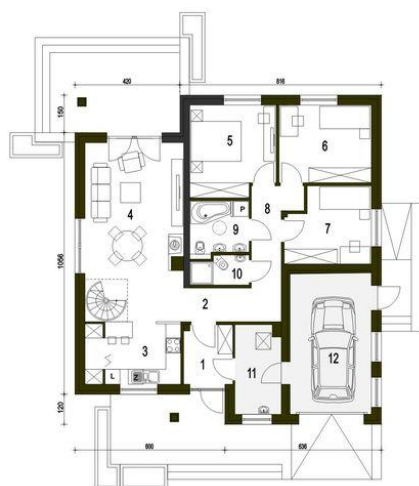


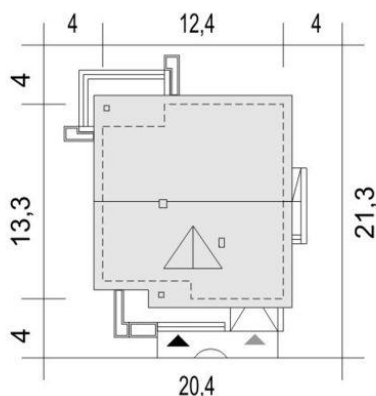
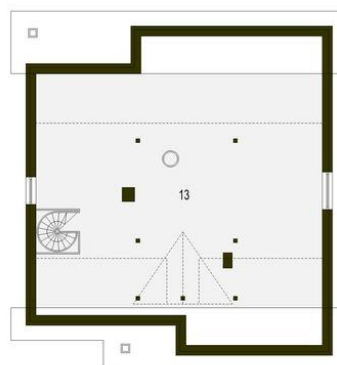


Projekt **ARC Alf z garażem CE (DOM AR9-84)**



1. Wiatrołap 4,5 m²
2. Hol 5,1 m²
3. Kuchnia ze spiżarnią 9,5 m²
4. Salon + schody 27,7 m²
5. Sypialnia 12,0 m²
6. Sypialnia 11,3 m²
7. Sypialnia 9,7 m²
8. Korytarz 5,7 m²
9. Łazienka 4,9 m²
10. Łazienka 2,5 m²
11. Kotłownia* 6,1 m²
12. Garaż* 18,1 m²

13. Strych do adaptacji* 59,2 m²



Informacje

Wysokość parteru:	2,70 m	Pow. całkowita:	152,00 m²
Liczba pokoi:	4	Pow. zabudowy:	152,00 m²
Pow. dachu:	221,00 m²	Pow. użytkowa:	92,90 m²
Szerokość budynku:	12,40 m	Kubatura:	570,00 m³
Długość budynku:	13,30 m	Kąt nachylenia dachu:	30,00°
		Min. szerokość działki:	20,40 m
		Min. długość działki:	21,30 m
		Wysokość budynku:	7,50 m

Cena projektu na dzień 12.03.2021: **3 300,00 zł**



Pokaż projekt w internecie

ARC Alf z garażem CE - Alf na paliwo stałe to propozycja niewielkiego domu parterowego z poddaszem do adaptacji na cele użytkowe. Urokliwy, bardzo prosty dom z dachem dwuspadowym, dla 3-4-osobowej rodziny.