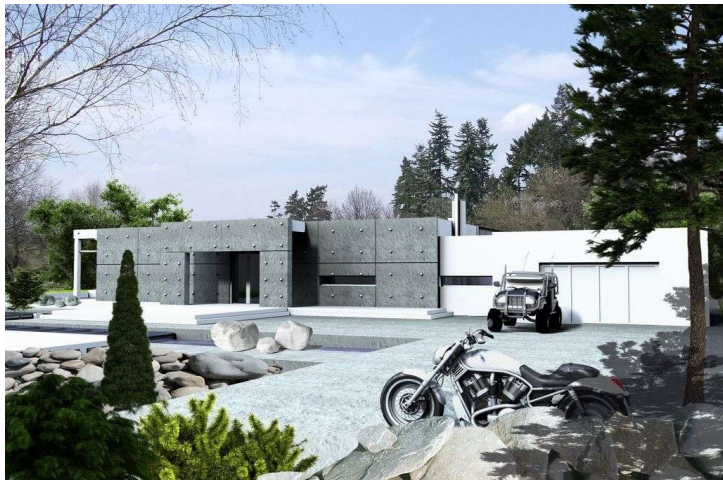
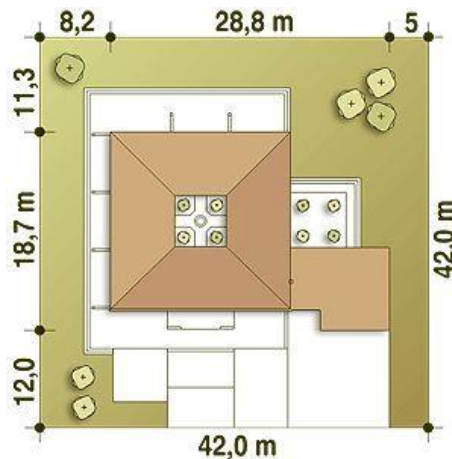




Projekt **ARC Alfa z garażem dwustanowiskowym CE (DOM AR6-24)**



1. Wiatrołap 12.0 m²
2. Hol 27.0 m²
3. Kuchnia 34.5 m²
4. Jadalnia 35.1 m²
5. Pokój dzienny 69.5 m²
6. Sypialnia 22.8 m²
7. Łazienka 9.4 m²
8. Sypialnia 22.7 m²
9. Łazienka 5.9 m²
10. Korytarz 11.4 m²
11. WC 3.2 m²
12. Sypialnia 19.9 m²
13. Spiżarnia* 7.6 m²
14. Pom. techniczne+CO* 10.9 m²
15. Garaż* 49.7 m²



Informacje

Liczba pokoi:	4	Typ zabudowy:	parterowy
Pow. dachu:	412,70 m²	Pow. zabudowy:	426,50 m²
Szerokość budynku:	28,80 m	Pow. użytkowa:	273,30 m²
Długość budynku:	18,70 m	Kąt nachylenia dachu:	2,00°
		Min. szerokość działki:	42,00 m
		Min. długość działki:	42,00 m
		Wysokość budynku:	4,80 m
		Wysokość parteru:	3,00 m

Cena projektu na dzień 03.02.2022: **24 080,00 zł**



Pokaż projekt w internecie

ARC Alfa z garażem dwustanowiskowym CE - Alfa jest nowoczesnym domem o surowym wyglądzie dla odważnych i wymagających inwestorów. Alfa- projekt jedyny w swoim rodzaju - zawiera w sobie symetrię, czystość funkcji i przejrzystość konstrukcji.