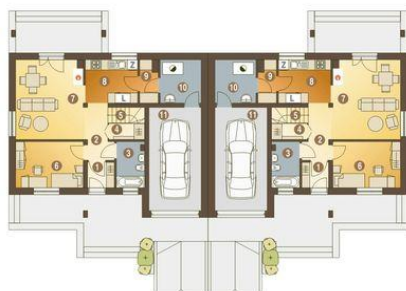
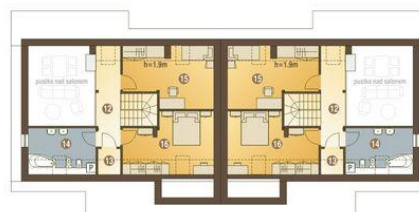




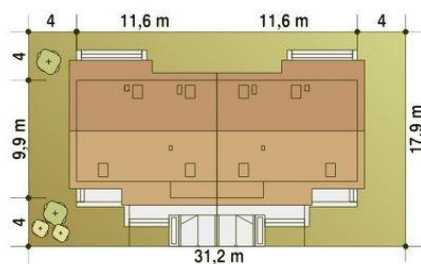
Projekt **ARC Alka II bliźniak BL1 z garażem CE (DOM AR9-43)**



1. Wiatrołap 2.3 m²
2. Hol 4.9 m²
3. Łazienka 4.3 m²
4. Garderoba 1.3 m²
5. Schody 4.0 m²
6. Pokój 10.6 m²
7. Salon 17.9 m²
8. Kuchnia 7.8 m²
9. Spiżarnia 2.3 m²
10. Kotłownia* 6.2 m²
11. Garaż* 18.9 m²



12. Antresola 7.2 (8.3) m²
13. Strych (Garderoba)* 1.1 (2.0) m²
14. Łazienka 7.6 (10.6) m²
15. Sypialnia 13.5 (17.1) m²
16. Sypialnia 13.6 (17.6) m²



Informacje

Pow. dachu:	377,00 m²	Pow. zabudowy:	208,20 m²
Szerokość budynku:	23,20 m	Pow. użytkowa:	194,40 m²
Długość budynku:	9,90 m	Kąt nachylenia dachu:	40,00°
		Min. szerokość działki:	31,20 m
		Min. długość działki:	17,90 m
		Wysokość budynku:	8,50 m
		Wysokość parteru:	2,60 m
		Liczba pokoi:	8

Cena projektu na dzień 19.11.2021: **5 940,00 zł**



Pokaż projekt w internecie

ARC Alka II bliźniak BL1 z garażem CE - Bliźniak Alka II został utworzony poprzez połączenie dwóch segmentów ścianami od strony garażu. Poniższy opis odnosi się do jednego segmentu. Gotowy projekt Alka II to propozycja niewielkiego domu dla 4 osobowej rodziny.