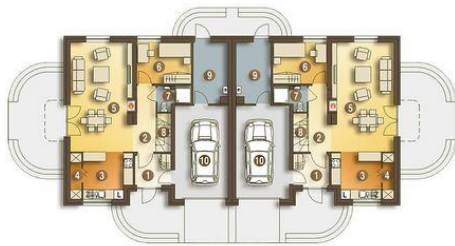




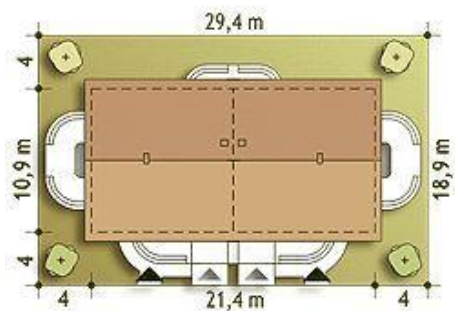
Projekt **ARC Amanda bliźniak z garażem CE (DOM AR6-83)**



1. Wiatrołap 4.1 m<sup>2</sup>
2. Hol 4.9 m<sup>2</sup>
3. Kuchnia 8.8 m<sup>2</sup>
4. Spiżarnia 2.0 m<sup>2</sup>
5. Salon 27.7 m<sup>2</sup>
6. Pokój 8.9 m<sup>2</sup>
7. Łazienka 2.4 m<sup>2</sup>
8. Schody 2.6 m<sup>2</sup>
9. Pom. gosp.+C.O.\* 8.2 m<sup>2</sup>
10. Garaż\* 18.7 m<sup>2</sup>



11. Przedpokój 13.3 (15.9) m<sup>2</sup>
12. Łazienka 9.7 (14.6) m<sup>2</sup>
13. Sypialnia 16.7 (22.5) m<sup>2</sup>
14. Schowek\* 0.9 (3.8) m<sup>2</sup>
15. Sypialnia 12.0 (16.9) m<sup>2</sup>
16. Sypialnia 12.2 (17.2) m<sup>2</sup>



**Informacje**

Wysokość parteru:	<b>2,70 m</b>	Pow. całkowita:	<b>455,10 m<sup>2</sup></b>
Liczba pokoi:	<b>10</b>	Pow. zabudowy:	<b>230,00 m<sup>2</sup></b>
Pow. dachu:	<b>368,00 m<sup>2</sup></b>	Pow. użytkowa:	<b>250,90 m<sup>2</sup></b>
Szerokość budynku:	<b>21,30 m</b>	Kubatura:	<b>832,00 m<sup>3</sup></b>
Długość budynku:	<b>10,80 m</b>	Kąt nachylenia dachu:	<b>40,00 °</b>
		Min. szerokość działki:	<b>29,30 m</b>
		Min. długość działki:	<b>18,80 m</b>
		Wysokość budynku:	<b>9,00 m</b>

Cena projektu na dzień 11.03.2021: **6 336,00 zł**



**Pokaż projekt w internecie**

ARC Amanda bliźniak z garażem CE - Funkcjonalny, ekonomiczny, tradycyjny dom jednorodzinny z poddaszem użytkowym dla czteroosobowej rodziny. Budynek posiada prostą konstrukcję i zwartą bryłę a równocześnie klasyczny i urokliwy wygląd.