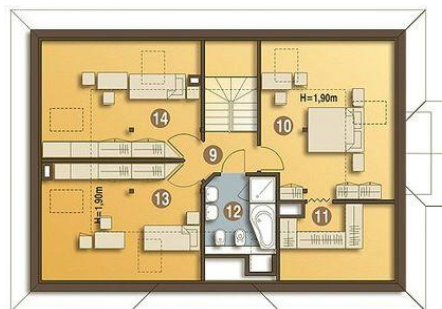




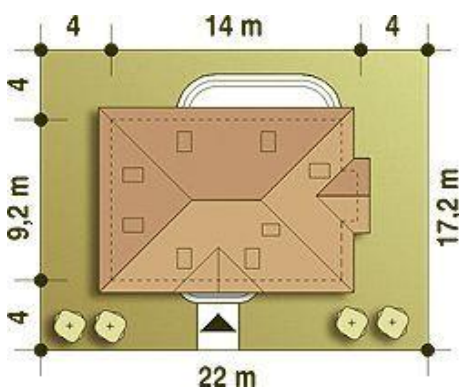
Projekt **ARC Amelia bez garażu CE (DOM AR1-48)**



1. Wiatrołap 6.5 m²
2. Pom. gosp. +C.O.* 4.8 m²
3. Hol 2.9 m²
4. WC 1.3 m²
5. Schowek 1.0 m²
6. Schody 2.7 m²
7. Pokój dzienny 25.6 m²
8. Kuchnia 9.3 m²
- 2A. Hol 2.3 m²
- 3A. Łazienka 3.8 m²
- 4A. Pokój dzienny z kuchnią 20.0 m²
- 5A. Sypialnia 10.9 m²



9. Hol 3.5 m²
10. Sypialnia 10.8 (25.5) m²
11. Garderoba* 1.7 (10.4) m²
12. Łazienka 4.8 (6.8) m²
13. Sypialnia 9.0 (22.9) m²
14. Sypialnia 9.0 (22.9) m²



Informacje

Wysokość parteru:	2,70 m	Typ zabudowy:	z poddaszem
Liczba pokoi:	6	Pow. zabudowy:	123,20 m²
Pow. dachu:	191,00 m²	Pow. użytkowa:	122,80 m²
Szerokość budynku:	14,00 m	Kubatura:	602,80 m³
Długość budynku:	9,20 m	Kąt nachylenia dachu:	35,00 °
		Min. szerokość działki:	22,00 m
		Min. długość działki:	17,20 m
		Wysokość budynku:	7,60 m

Cena projektu na dzień 11.03.2021: **3 520,00 zł**



Pokaż projekt w internecie

ARC Amelia bez garażu CE - Dom dwupokoleniowy, wolnostojący, niepodpiwniczony. Na stosunkowo niewielkiej powierzchni zaprojektowano 2 wygodne mieszkania: większe dla 4 osób, oraz mniejsze dla 1-2 osób. Mieszkanie mniejsze znajduje się na parterze, natomiast większe zajmuje część parteru oraz całe poddasze.