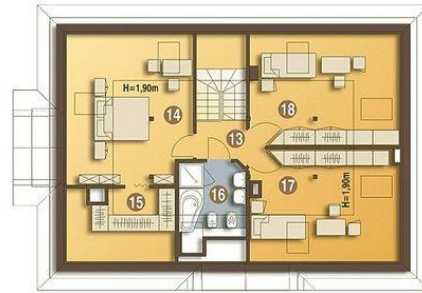




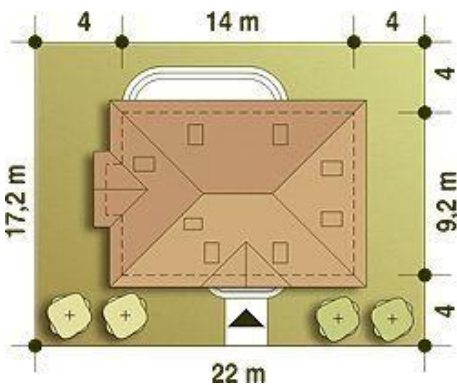
Projekt **ARC Amelia II bez garażu CE (DOM AR4-81)**



1. Wiatrołap 3.5 m<sup>2</sup>
2. Pom. gosp. + C.O.\* 4.3 m<sup>2</sup>
3. Hol 3.9 m<sup>2</sup>
4. Przedpokój 3.4 m<sup>2</sup>
5. Pokój 10.7 m<sup>2</sup>
6. Łazienka 5.5 m<sup>2</sup>
7. Pokój 13.5 m<sup>2</sup>
8. WC 1.9 m<sup>2</sup>
9. Schowek 1.0 m<sup>2</sup>
10. Schody 2.6 m<sup>2</sup>
11. Pokój dzienny 28.4 m<sup>2</sup>
12. Kuchnia ze spiżarnią 12.2 m<sup>2</sup>



13. Hol 3.5 m<sup>2</sup>
14. Sypialnia 10.7 (25.5) m<sup>2</sup>
15. Strych (Garderoba)\* 2.2 (10.3) m<sup>2</sup>
16. Łazienka 4.8 (6.8) m<sup>2</sup>
17. Sypialnia 8.8 (22.6) m<sup>2</sup>
18. Sypialnia 9.0 (22.9) m<sup>2</sup>



**Informacje**

Wysokość parteru:	<b>2,70 m</b>	Typ zabudowy:	<b>z poddaszem</b>
Liczba pokoi:	<b>6</b>	Pow. zabudowy:	<b>123,20 m<sup>2</sup></b>
Pow. dachu:	<b>191,00 m<sup>2</sup></b>	Pow. użytkowa:	<b>123,20 m<sup>2</sup></b>
Szerokość budynku:	<b>14,00 m</b>	Kubatura:	<b>602,80 m<sup>3</sup></b>
Długość budynku:	<b>9,20 m</b>	Kąt nachylenia dachu:	<b>35,00°</b>
		Min. szerokość działki:	<b>22,00 m</b>
		Min. długość działki:	<b>17,20 m</b>
		Wysokość budynku:	<b>7,60 m</b>

Cena projektu na dzień 03.02.2022: **3 870,00 zł**



**Pokaż projekt w internecie**

ARC Amelia II bez garażu CE - Wygodny dom jednorodzinny, wolnostojący, niepodpiwniczony, dla 5-4 osobowej rodziny. Na parterze oprócz obszernego salonu z kominkiem, kuchni ze spiżarnią oraz WC, znajdują się dwa pokoje, łazienka i praktyczne pomieszczenie gospodarcze z piecem CO.