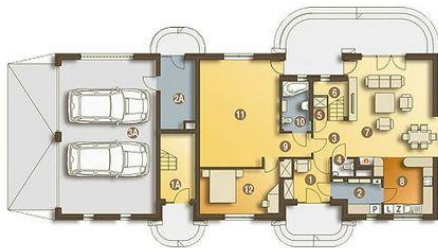




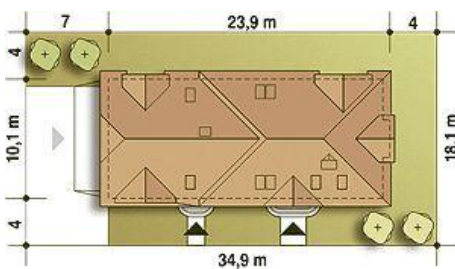
Projekt **ARC Amelia IV z garażem dwustanowiskowym CE (DOM AR3-04)**



1. Wiatrołap 6.0 m<sup>2</sup>
2. Pom. gosp. + C.O.\* 5.5 m<sup>2</sup>
3. Hol 4.0 m<sup>2</sup>
4. WC 1.3 m<sup>2</sup>
5. Garderoba 1.0 m<sup>2</sup>
6. Schody 3.2 m<sup>2</sup>
7. Pokój dzienny 34.2 m<sup>2</sup>
8. Kuchnia 11.0 m<sup>2</sup>
9. Hol 2.4 m<sup>2</sup>
10. Łazienka 5.0 m<sup>2</sup>
11. Pokój rekreacyjny 30.8 m<sup>2</sup>
12. Sypialnia 14.5 m<sup>2</sup>
- 1A. Hol + Schody 8.4 m<sup>2</sup>
- 2A. Pom. gospodarcze\* 8.5 m<sup>2</sup>
- 3A. Garaż\* 53.6 m<sup>2</sup>



13. Korytarz 2.9 m<sup>2</sup>
14. Sypialnia 21.1 (33.2) m<sup>2</sup>
15. Garderoba/Strych\* 1.7 m<sup>2</sup>
16. Łazienka 3.2 (5.4) m<sup>2</sup>
17. Łazienka 5.8 (6.9) m<sup>2</sup>
18. Sypialnia 20.2 (30.9) m<sup>2</sup>
19. Sypialnia 20.2 (30.9) m<sup>2</sup>
- 4A. Hol 2.8 (5.7) m<sup>2</sup>
- 5A. Komunikacja 5.4 (6.9) m<sup>2</sup>
- 6A. Pokój dzienny z kuchnią 23.6 (27.4) m<sup>2</sup>
- 7A. Sypialnia 14.0 (19.4) m<sup>2</sup>
- 8A. Łazienka 5.9 (8.8) m<sup>2</sup>



**Informacje**

Wysokość parteru:	<b>2,70 m</b>	Typ zabudowy:	<b>z poddaszem</b>
Liczba pokoi:	<b>8</b>	Pow. zabudowy:	<b>237,20 m<sup>2</sup></b>
Pow. dachu:	<b>352,00 m<sup>2</sup></b>	Pow. użytkowa:	<b>246,30 m<sup>2</sup></b>
Szerokość budynku:	<b>23,90 m</b>	Kubatura:	<b>1171,70 m<sup>3</sup></b>
Długość budynku:	<b>10,10 m</b>	Kąt nachylenia dachu:	<b>35,00°</b>
		Min. szerokość działki:	<b>34,90 m</b>
		Min. długość działki:	<b>18,10 m</b>
		Wysokość budynku:	<b>8,10 m</b>

Cena projektu na dzień 11.03.2021: **3 650,00 zł**



**Pokaż projekt w internecie**

ARC Amelia IV z garażem dwustanowiskowym CE - Wygodny dom wielopokoleniowy, wolnostojący, niepodpiwniczony, z garażem 2-stanowiskowym, posiadający 2 mieszkania: większe dla 4-6 osób, oraz mniejsze, zlokalizowane nad częścią garażową, dla 1-2 osób. Mieszkanie większe zajmuje cały parter oraz część poddasza.