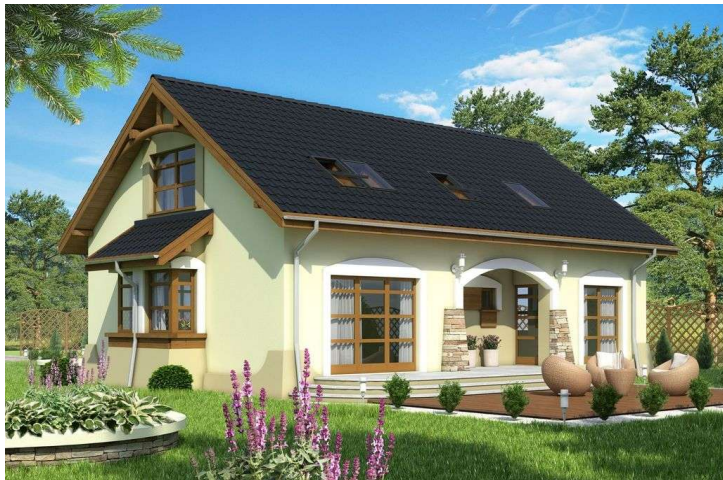
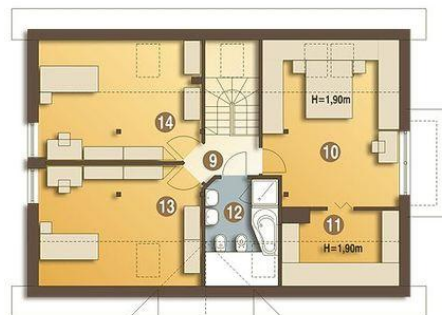




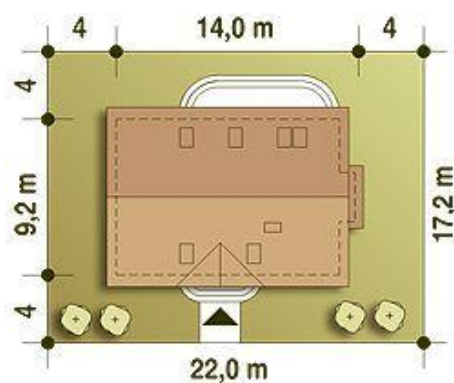
Projekt **ARC Amelia V bez garażu CE (DOM AR6-69)**



1. Wiatrołap 6.3 m²
2. Pom. gosp. +C.O.* 4.8 m²
3. Hol 2.9 m²
4. WC 1.4 m²
5. Schowek 1.0 m²
6. Schody 2.7 m²
7. Pokój dzienny 26.3 m²
8. Kuchnia 8.5 m²
- 2A. Hol 2.3 m²
- 3A. Łazienka 3.8 m²
- 4A. Pokój dzienny z kuchnią 20.0 m²
- 5A. Sypialnia 10.9 m²



9. Hol 3.0 m²
10. Sypialnia 18.4 (26.0) m²
11. Garderoba* 3.4 (9.9) m²
12. Łazienka 5.0 (6.8) m²
13. Sypialnia 13.8 (22.9) m²
14. Sypialnia 13.8 (22.9) m²



Informacje

Wysokość parteru:	2,70 m	Pow. całkowita:	237,60 m²
Liczba pokoi:	6	Pow. zabudowy:	123,80 m²
Pow. dachu:	192,00 m²	Pow. użytkowa:	140,10 m²
Szerokość budynku:	14,00 m	Kubatura:	470,00 m³
Długość budynku:	9,20 m	Kąt nachylenia dachu:	35,00°
		Min. szerokość działki:	22,00 m
		Min. długość działki:	17,20 m
		Wysokość budynku:	7,60 m

Cena projektu na dzień 11.03.2021: **3 520,00 zł**

Pokaż projekt w internecie

ARC Amelia V bez garażu CE - Amelia V to wersja projektu Amelia ale z dachem dwuspadowym. Przy tej samej powierzchni zabudowy oraz wysokości budynku uzyskano obszerniejsze pokoje na poddaszu a co za tym idzie większą powierzchnię użytkową. Amelia V to dom dwupokoleniowy, wolnostojący, niepodpiwniczony.