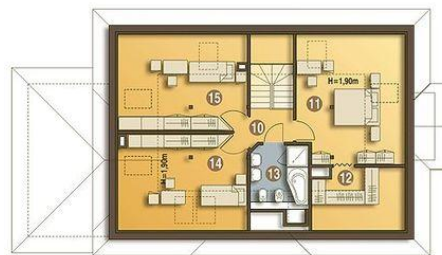




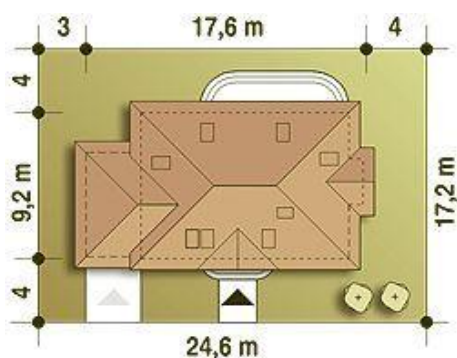
Projekt **ARC Amelia z garażem CE (DOM AR6-66)**



1. Wiatrołap 6.5 m<sup>2</sup>
2. Pom. gosp. +C.O.\* 4.8 m<sup>2</sup>
3. Hol 2.9 m<sup>2</sup>
4. WC 1.3 m<sup>2</sup>
5. Schowek 1.0 m<sup>2</sup>
6. Schody 2.7 m<sup>2</sup>
7. Pokój dzienny 25.6 m<sup>2</sup>
8. Kuchnia 9.3 m<sup>2</sup>
- 2A. Hol 2.3 m<sup>2</sup>
- 3A. Łazienka 3.8 m<sup>2</sup>
- 4A. Pokój dzienny z kuchnią 20.0 m<sup>2</sup>
- 5A. Sypialnia 10.9 m<sup>2</sup>
9. Garaż\* 19.4 m<sup>2</sup>



9. Hol 3.5 m<sup>2</sup>
10. Sypialnia 10.8 (25.5) m<sup>2</sup>
11. Garderoba\* 1.7 (10.4) m<sup>2</sup>
12. Łazienka 4.8 (6.8) m<sup>2</sup>
13. Sypialnia 9.0 (22.9) m<sup>2</sup>
14. Sypialnia 9.0 (22.9) m<sup>2</sup>



**Informacje**

Wysokość parteru:	<b>2,70 m</b>	Pow. całkowita:	<b>259,00 m<sup>2</sup></b>
Liczba pokoi:	<b>6</b>	Pow. zabudowy:	<b>145,90 m<sup>2</sup></b>
Pow. dachu:	<b>227,50 m<sup>2</sup></b>	Pow. użytkowa:	<b>122,80 m<sup>2</sup></b>
Szerokość budynku:	<b>17,50 m</b>	Kubatura:	<b>602,80 m<sup>3</sup></b>
Długość budynku:	<b>9,20 m</b>	Kąt nachylenia dachu:	<b>35,00°</b>
		Min. szerokość działki:	<b>24,50 m</b>
		Min. długość działki:	<b>17,20 m</b>
		Wysokość budynku:	<b>7,60 m</b>

Cena projektu na dzień 11.03.2021: **3 520,00 zł**



**Pokaż projekt w internecie**

ARC Amelia z garażem CE - Dom dwupokoleniowy, wolnostojący, niepodpiwniczony. Na stosunkowo niewielkiej powierzchni zaprojektowano 2 wygodne mieszkania: większe dla 4 osób, oraz mniejsze dla 1-2 osób. Mieszkanie mniejsze znajduje się na parterze, natomiast większe zajmuje część parteru oraz całe poddasze.