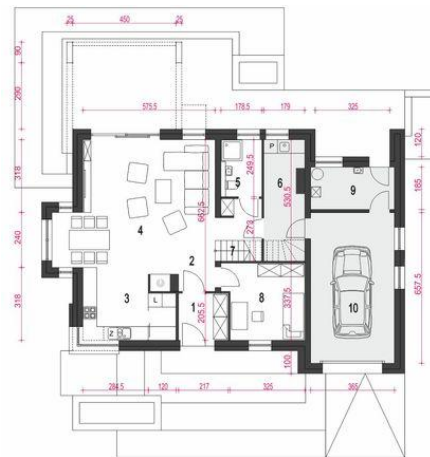
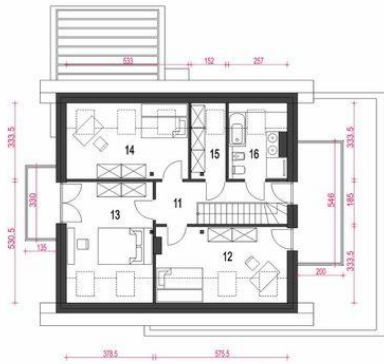




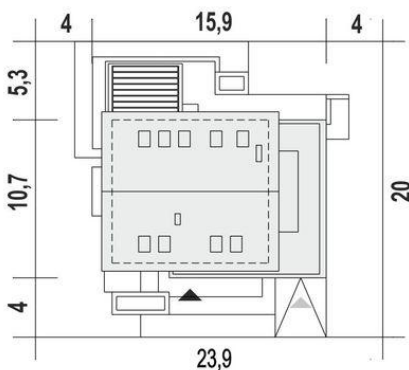
Projekt **ARC Argos z garażem CE (DOM OG2-40)**



- 11. Przedpokój 7.0 m²
- 12. Sypialnia 12.8 (18.7) m²
- 13. Sypialnia 15.9 (19.8) m²
- 14. Sypialnia 12.0 (17.5) m²
- 15. Garderoba 3.4 (4.9) m²
- 16. Łazienka 5.4 (8.0) m²



- 1. Wiatrołap 4.3 m²
- 2. Hol. 7.7 m²
- 3. Kuchnia+spizarnia 11.3 m²
- 4. Salon+jadalnia 33.4 m²
- 5. Łazienka 4.3 m²
- 6. Pom.gospodarcze/pralnia* 8.5 m²
- 7. Schody 3.5 m²
- 8. Pokój 11.3 m²
- 9. Kotłownia* 6.6 m²
- 10. Garaż* 23.7 m²



Informacje

Pow. dachu:	168,00 m²	Pow. zabudowy:	145,70 m²
Szerokość budynku:	15,90 m	Pow. użytkowa:	132,40 m²
Długość budynku:	10,70 m	Kąt nachylenia dachu:	40,00°
		Min. szerokość działki:	23,90 m
		Min. długość działki:	20,00 m
		Wysokość budynku:	8,80 m
		Wysokość parteru:	2,70 m
		Liczba pokoi:	5

Cena projektu na dzień 03.02.2022: **3 990,00 zł**



Pokaż projekt w internecie

ARC Argos z garażem CE - Argos to projekt nowoczesnego domu z garażem jednoosobowym. To dom parterowy z poddaszem użytkowym. Projekt przeznaczony jest dla 4-6-cio osobowej rodziny. Projekt przewiduje podział na dwie oddzielne strefy użytkowe, ogólnodostępną na parterze i prywatną na poddaszu.