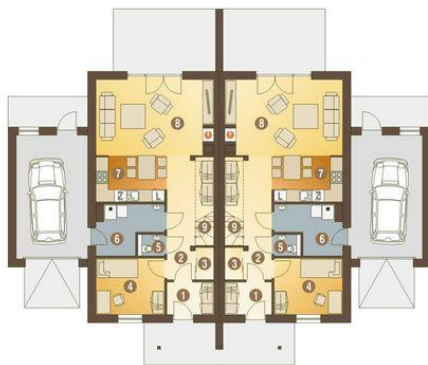




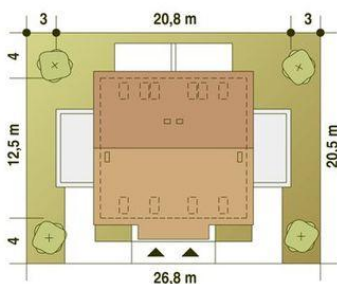
Projekt **ARC Azalia A-BL1 z garażem CE (DOM AR9-92)**



1. Wiatrołap 3.6 m<sup>2</sup>
2. Hol 9.9 m<sup>2</sup>
3. Spiżarnia/Schówek 1.4 m<sup>2</sup>
4. Pokój 9.1 m<sup>2</sup>
5. WC 1.3 m<sup>2</sup>
6. Kociołnia\* 6.3 m<sup>2</sup>
7. Kuchnia 7.6 m<sup>2</sup>
8. Salon 23.6 m<sup>2</sup>
9. Schody 3.8 m<sup>2</sup>
10. Garaż\* 21.1 m<sup>2</sup>



11. Przedpokój 6.8 m<sup>2</sup>
12. Sypialnia+garderoba 12.8 (20.2) m<sup>2</sup>
13. Łazienka 7.6 m<sup>2</sup>
14. Sypialnia 9.6 (12.9) m<sup>2</sup>
15. Sypialnia 7.5 (11.5) m<sup>2</sup>



**Informacje**

Pow. dachu:	<b>242,00 m<sup>2</sup></b>	Pow. zabudowy:	<b>212,90 m<sup>2</sup></b>
Szerokość budynku:	<b>20,80 m</b>	Pow. użytkowa:	<b>200,60 m<sup>2</sup></b>
Długość budynku:	<b>12,50 m</b>	Kąt nachylenia dachu:	<b>35,00°</b>
		Min. szerokość działki:	<b>26,80 m</b>
		Min. długość działki:	<b>20,50 m</b>
		Wysokość budynku:	<b>8,60 m</b>
		Wysokość parteru:	<b>2,60 m</b>
		Liczba pokoi:	<b>10</b>

Cena projektu na dzień 12.03.2021: **6 138,00 zł**



**Pokaż projekt w internecie**

ARC Azalia A-BL1 z garażem CE - Projekt Azalia z garażem bliźniak (z dwiema ścianami dzielącymi segmenty budynku), to propozycja dla deweloperów i osób zainteresowanych domami dwulokalowymi. Budynek prosty w formie oraz proste rozwiązania konstrukcyjne gwarantują niski koszt jego budowy.