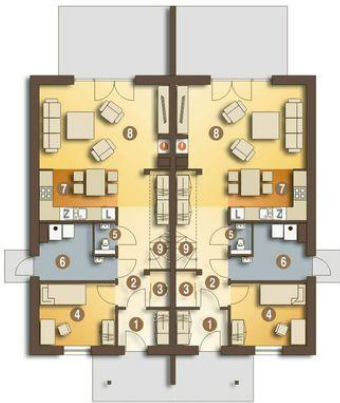




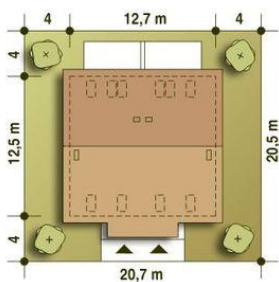
Projekt **ARC Azalia bliźniak BL2 bez garażu CE (DOM AR8-95)**



1. Wiatrołap 3.6 m²
2. Hol 6.0 m²
3. Spizarnia/Schówek 1.4 m²
4. Pokój 9.2 m²
5. WC 1.3 m²
6. Kotłownia* 6.6 m²
7. Kuchnia 7.8 m²
8. Salon 22.7 m²
9. Schody 3.8 m²



10. Przedpokój 6.8 m²
11. Sypialnia+garderoba 12.8 (20.2) m²
12. Łazienka 7.7 m²
13. Sypialnia 9.6 (12.9) m²
14. Sypialnia 7.5 (11.5) m²



Wysokość parteru: **2,50 m**
Liczba pokoi: **10**
Pow. dachu: **236,50 m²**
Szerokość budynku: **12,70 m**
Długość budynku: **12,50 m**

Typ zabudowy: **z poddaszem**
Pow. zabudowy: **155,50 m²**
Pow. użytkowa: **200,50 m²**
Kubatura: **642,00 m³**
Kąt nachylenia dachu: **35,00°**
Min. szerokość działki: **20,70 m**
Min. długość działki: **20,50 m**
Wysokość budynku: **8,60 m**

Informacje

Cena projektu na dzień 12.03.2021: **6 138,00 zł**



Pokaż projekt w internecie

ARC Azalia bliźniak BL2 bez garażu CE - Projekt Azalia bliźniak bl2, to propozycja dla deweloperów i osób zainteresowanych domami dwulokalowymi. Budynek prosty w formie oraz proste rozwiązania konstrukcyjne w tym wspólna ściana dzieląca dom na dwa lokale, gwarantują niski koszt jego budowy.