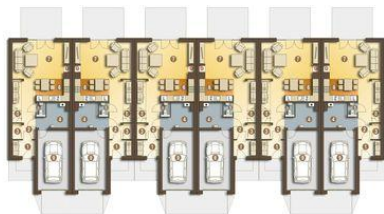
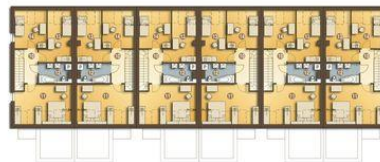




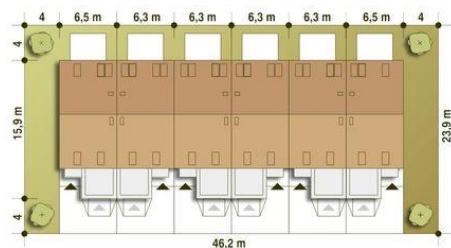
Projekt **ARC Azalia II szeregówka z garażem CE (DOM AR7-46)**



1. Wiatrołap 3.6 m²
2. Hol 6.1 m²
3. Spiżarnia/Schówek 1.4 m²
4. Kotłownia* 6.6 m²
5. WC 1.3 m²
6. Kuchnia 7.8 m²
7. Salon 23.2 m²
8. Schody 3.7 m²
9. Garaż* 19.2 m²



10. Przedpokój 4.7 m²
11. Sypialnia+garderoba 14.8 (20.2) m²
12. Łazienka 6.2 m²
13. Sypialnia 10.8 (14.0) m²
14. Sypialnia 7.9 (12.1) m²



Informacje

Pow. dachu:	99,00 m²	Pow. zabudowy:	95,30 m²
Szerokość budynku:	6,70 m	Pow. użytkowa:	91,60 m²
Długość budynku:	15,90 m	Kąt nachylenia dachu:	35,00°
		Min. szerokość działki:	6,70 m
		Min. długość działki:	23,90 m
		Wysokość budynku:	8,60 m
		Wysokość parteru:	2,60 m
		Liczba pokoi:	4

Cena projektu na dzień 03.02.2022: **3 630,00 zł**



Pokaż projekt w internecie

ARC Azalia II szeregówka z garażem CE - Azalia II szeregówka,, to propozycja atrakcyjnego domu jednorodzinnego do 100 m², przewidzianego dla 4ro osobowej rodziny.Dom jest prosty w formie co przełoży się na niski koszt jego budowy i eksploatacji.