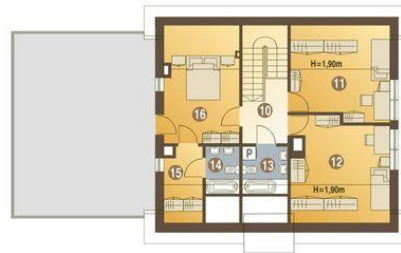




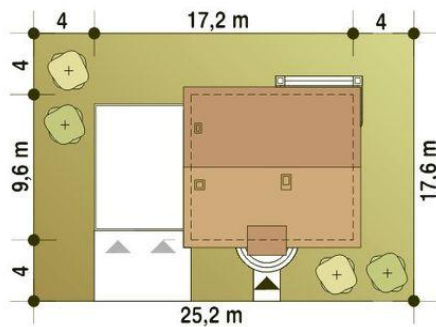
Projekt **ARC Bażant A1 z garażem dwustanowiskowym CE (DOM AR9-37)**



1. Wiatrołap 2.7 m²
2. Hol 3.1 m²
3. Komunikacja 5.0 m²
4. WC 1.7 m²
5. Schody 3.5 m²
6. Kuchnia + Jadalnia 11.4 m²
7. Salon 20.5 m²
8. Pom. tech.* 5.2 m²
9. Garaż* 34.4 m²
- 1/A. Kuchnia + Jadalnia 9.6 m²
- 2/A. Hol 2.9 m²
- 3/A. Łazienka 2.9 m²
- 4/A. Pokój 13.2 m²



10. Hol 4.6 m²
11. Pokój 10.0 (17.6) m²
12. Pokój 11.6 (19.2) m²
13. Łazienka 3.3 (6.7) m²
14. Łazienka 2.5 (5.0) m²
15. Garderoba (strych)* 2.6 (5.5) m²
16. Pokój 11.3 (17.0) m²



Informacje

Pow. dachu:	175,50 m²	Pow. zabudowy:	149,80 m²
Szerokość budynku:	17,20 m	Pow. użytkowa:	119,80 m²
Długość budynku:	9,60 m	Kąt nachylenia dachu:	45,00°
		Min. szerokość działki:	25,20 m
		Min. długość działki:	17,60 m
		Wysokość budynku:	8,50 m
		Wysokość parteru:	2,70 m
		Liczba pokoi:	5

Cena projektu na dzień 12.03.2021: **3 410,00 zł**



Pokaż projekt w internecie

ARC Bażant A1 z garażem dwustanowiskowym CE - Tradycyjny, pokoleniowy dom piętrowy dla 5-6 cio osobowej rodziny, o prostym wyglądzie i wyważonych proporcjach. W domu przewidziano rozdział na dwa niezależne mieszkania małe - dla starszego pokolenia i duże - dla młodszego i liczniejszego pokolenia.