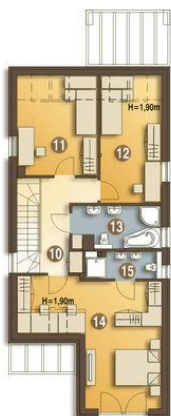




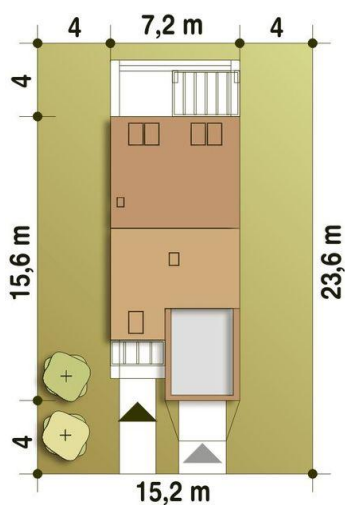
Projekt **ARC Bazyli trend z garażem CE (DOM AR9-25)**



- 10. Przedpokój 7.0 m²
- 11. Sypialnia 11.6 (15.4) m²
- 12. Sypialnia 12.2 (15.1) m²
- 13. Łazienka 7.1 m²
- 14. Sypialnia z garderobą 23.1 (26.4) m²
- 15. Łazienka 3.9 m²



- 1. Wiatrołap 5.1 m²
- 2. Hol 7.6 m²
- 3. WC 1.5 m²
- 4. Spiżarnia 0.3 m²
- 5. Schody 2.8 m²
- 6. Salon 28.5 m²
- 7. Kuchnia 8.8 m²
- 8. Pom. gosp.+ C.O.* 5.1 m²
- 9. Garaż* 19.1 m²



Informacje

Liczba pokoi:	4	Pow. zabudowy:	100,80 m²
Pow. dachu:	159,50 m²	Pow. użytkowa:	119,40 m²
Szerokość budynku:	7,20 m	Kubatura:	505,70 m³
Długość budynku:	15,60 m	Kąt nachylenia dachu:	35,00°
		Min. szerokość działki:	15,20 m
		Min. długość działki:	23,60 m
		Wysokość budynku:	9,10 m
		Wysokość parteru:	2,70 m

Cena projektu na dzień 03.02.2022: **3 750,00 zł**



Pokaż projekt w internecie

ARC Bazyli trend z garażem CE - Nowoczesny dom jednorodzinny, zaprojektowany z myślą o bliźniaczeniu oraz zabudowie szeregowej lub na bardzo wąskiej działce jako budynek wolnostojący. Dom niepodpiwniczony, dla 4-osobowej rodziny.