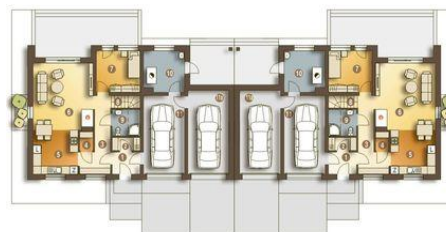




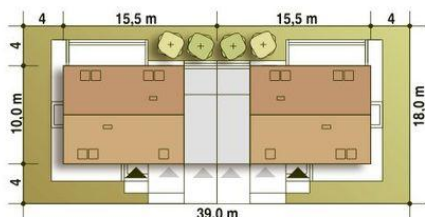
Projekt **ARC Bernikla II A1 bliźniak BL1 z garażem dwustanowiskowym CE (DOM AR9-54)**



- 12. Hol 10.2 m²
- 13. Strych (Garderoba)* 4.1 m²
- 14. Łazienka 13.0 m²
- 15. Pokój 23.0 m²
- 16. Pokój 18.3 m²
- 17. Pokój 17.0 m²



- 1. Wiatrołap 3.3 m²
- 2. Garderoba 1.9 m²
- 3. Hol 8.4 m²
- 4. Spizarnia 1.3 m²
- 5. Kuchnia 10.7 m²
- 6. Salon 21.6 m²
- 7. Pokój 9.7 m²
- 8. Schody 3.5 m²
- 9. Łazienka 3.4 m²
- 10. Kociołnia* 9.3 m²
- 11. Garaż* 17.4 m²
- 11a. Garaż* 18.5 m²



Informacje

Szerokość budynku:	31,00 m	Pow. zabudowy:	283,20 m²
Długość budynku:	10,00 m	Pow. użytkowa:	290,60 m²
		Kąt nachylenia dachu:	45,00°
		Min. szerokość działki:	39,00 m
		Min. długość działki:	18,00 m
		Wysokość budynku:	10,20 m
		Liczba pokoi:	10
		Pow. dachu:	356,80 m²

Cena projektu na dzień 03.02.2022: **6 970,00 zł**



Pokaż projekt w internecie

ARC Bernikla II A1 bliźniak BL1 z garażem dwustanowiskowym CE - Bernikla II to projekt domu jednorodzinnego zaprojektowany dla 4-5 osobowej rodziny. Projekt tego nowoczesnego w swojej formie domu posiada na parterze obszerny salon z kominkiem, kuchnię ze spizarnią, dużą łazienkę oraz wygodny gabinet.