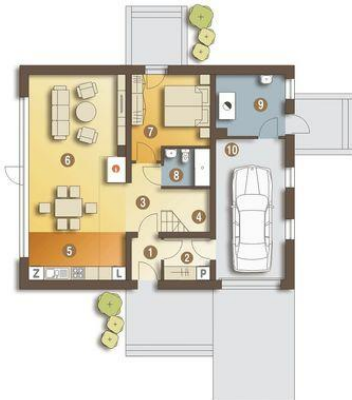




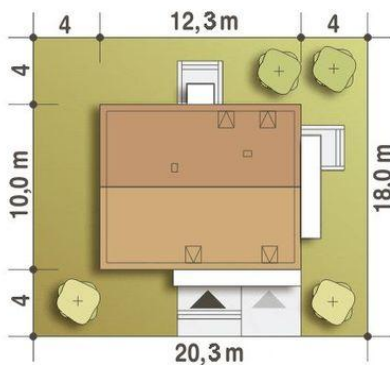
Projekt **ARC Bernikla III z garażem CE (DOM AR8-06)**



1. Wiatrołap 2.3 m²
2. Garderoba 3.7 m²
3. Hol 4.3 m²
4. Schody 4.0 m²
5. Kuchnia 9.0 m²
6. Salon+Jadalnia 28.8 m²
7. Pokój 11.5 m²
8. Łazienka 3.3 m²
9. Kotłownia* 7.8 m²
10. Garaż* 18.5 m²



11. Hol 17.4 (17.8) m²
12. Łazienka 5.6 (6.8) m²
13. Pokój 11.0 (11.8) m²
14. Pokój 10.5 (11.7) m²
15. Pokój 11.2 (12.3) m²



Informacje

Liczba pokoi:	5	Pow. całkowita:	213,50 m²
Pow. dachu:	181,00 m²	Pow. zabudowy:	122,80 m²
Szerokość budynku:	12,30 m	Pow. użytkowa:	123,40 m²
Długość budynku:	10,00 m	Kubatura:	396,00 m³
		Kąt nachylenia dachu:	45,00 °
		Min. szerokość działki:	20,30 m
		Min. długość działki:	18,00 m
		Wysokość budynku:	10,20 m

Cena projektu na dzień 12.03.2021: **3 850,00 zł**



Pokaż projekt w internecie

ARC Bernikla III z garażem CE - Projekt nowoczesnego domu jednorodzinnego Bernikla III zaprojektowano z myślą o 4-5 osobowej rodzinie. Strefa dzienna Bernikla III zaprojektowano jako jedno duże przestrzenne i przeszklone pomieszczenie.