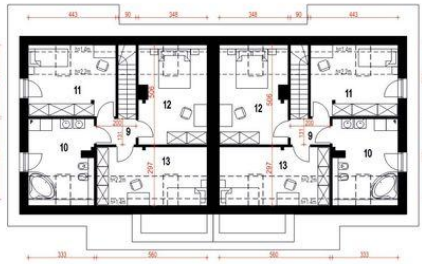




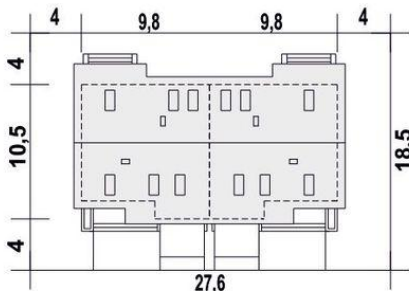
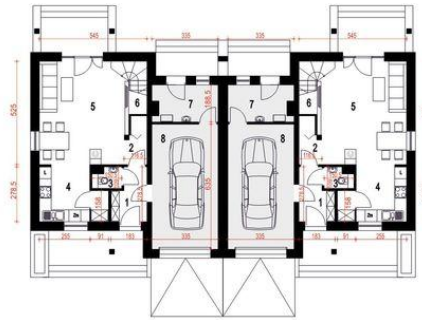
Projekt **ARC Biała A-BL z garażem CE (DOM OG2-78)**



- 9. Przedpokój 2.5 (2.5) m<sup>2</sup>
- 10. Łazienka 11.1 (14.1) m<sup>2</sup>
- 11. Sypialnia 11.9 (15.8) m<sup>2</sup>
- 12. Sypialnia 13.9 (17.0) m<sup>2</sup>
- 13. Sypialnia 11.3 (16.4) m<sup>2</sup>



- 1. Wiatrołap 4.1 m<sup>2</sup>
- 2. Hol i garderoba 2.3 m<sup>2</sup>
- 3. WC 1.4 m<sup>2</sup>
- 4. Kuchnia. Spiżarnia 8.7 m<sup>2</sup>
- 5. Salon 22.9 m<sup>2</sup>
- 6. Schody 3.9 (3.9) m<sup>2</sup>
- 7. Pom. tech.\* 5.9 (5.9) m<sup>2</sup>
- 8. Garaż\* 21.0 (21.0) m<sup>2</sup>



**Informacje**

Liczba pokoi:	<b>8</b>	Pow. zabudowy:	<b>189,30 m<sup>2</sup></b>
Pow. dachu:	<b>295,00 m<sup>2</sup></b>	Pow. użytkowa:	<b>188,20 m<sup>2</sup></b>
Szerokość budynku:	<b>19,60 m</b>	Kubatura:	<b>340,00 m<sup>3</sup></b>
Długość budynku:	<b>10,50 m</b>	Kąt nachylenia dachu:	<b>35,00°</b>
		Min. szerokość działki:	<b>27,60 m</b>
		Min. długość działki:	<b>18,50 m</b>
		Wysokość budynku:	<b>8,10 m</b>
		Wysokość parteru:	<b>2,60 m</b>

Cena projektu na dzień 18.03.2022: **6 750,00 zł**



**Pokaż projekt w internecie**

ARC Biała A-BL z garażem CE - Wariant Biała A-BL powstał poprzez połączenie dwóch segmentów od strony garaży. Poniższy opis dotyczy jednego segmentu: Projekt gotowy Biała to nieduży dom jednorodzinny z poddaszem użytkowym. Nieduża powierzchnia (ok.